

PLÁN EVAKUÁCIE

Č. s.: 3/2024-3
Evid. č.: 5170/2024
V Brezne, dňa 23.02. 2024

Mesto BREZNO
Nám. gen. M. R. Štefánika 1, BREZNO

**Spracovaný podľa Zákona č. 42/1994 Z. z. o civilnej ochrane obyvateľstva a
Vyhlášky MV SR č. 328/2012 Z. z. ktorou sa ustanovujú podrobnosti o
evakuácii**

2024

Vypracoval: 23.02.2024	Meno a priezvisko	Podpis	Schválil: 23.02.2024	Meno a priezvisko	Podpis
	PhDr. Katarína Zaňáková			JUDr. Tomáš Abel, PhD.	

OBSAH

- 1. Záznamy o aktualizácii plánu evakuácie mesta Brezno**
- 2. Výpis z dokumentácie evakuačnej komisie okresného úradu**
- 3. Zámer zabezpečenia evakuácie – textová časť**
 - 3.1 Hlavná úloha a spôsob zabezpečenia evakuácie
 - 3.1.1 Určenie evakuačnej trasy a druhu prepravy
 - 3.1.2 Umiestnenie evakuačných zariadení
 - 3.1.3 Prehľad a počet evakuovaných osôb, zvierat a vecí
 - 3.2 Prehľad síl a prostriedkov na zabezpečenie evakuácie
 - 3.3 Zloženie a zvolanie evakuačnej komisie a evakuačných zariadení, menovanie dekrétu
 - 3.4 Štatút evakuačnej komisie
 - 3.5 Dokumentácia prípravy evakuačnej komisie
 - 3.6 Dokumentácia evakuácie zvierat
 - 3.7 Poriadkové a bezpečnostné zabezpečenie evakuácie
 - 3.8 Dopravné zabezpečenie evakuácie
 - 3.9 Zdravotnícke zabezpečenie evakuácie
 - 3.10 Zásobovacie zabezpečenie evakuácie
 - 3.11 Veterinárne zabezpečenie evakuácie
 - 3.12 Pomocná dokumentácia
 - 3.12.1 Relácie do miestneho rozhlasu
 - 3.12.2 Prehľad o počtoch evakuovaných a o možnosti ich ubytovania
 - 3.12.3 Príkazy na ubytovanie evakuovaných
 - 3.13 Dokumentácia pre evakuačné zariadenia
 - 3.13.1 Schéma rozmiestnenia evakuačných zariadení a ich činnosť
 - 3.13.2 Evakuačné zberné miesto
 - 3.13.3 Evakuačné stredisko
 - 3.13.4 Stanica nástupu / výstupu
 - 3.13.5 Regulačné stanovište
 - 3.13.6 Kontrolné stanovište
 - 3.13.7 Miesto núdzového ubytovania evakuantov
- 4. Zámer zabezpečenia evakuácie – grafická časť**

Používané skratky :

CO	- civilná ochrana
EVA	- evakuácia, evakuačný
MU	- mimoriadna udalosť

1. ZÁZNAMY O AKTUALIZÁCI

Plánu evakuácie mesta Brezno

Dátum	Predmet aktualizácie	Aktualizoval

Plán evakuácie sa aktualizuje k 31. decembru kalendárneho roka alebo bezodkladne, ak ide o podstatnú zmenu, ktorá sa týka najmä predpokladaného počtu evakuantov, evakuačnej trasy a zloženie evakuačnej komisie, o aktualizácii sa vykoná záznam.

Vyhláška MV SR č. 328/2012 Z. z., ktorou sa ustanovujú podrobnosti o evakuácii, § 15, ods. (2).

Uvedený vzor dokumentácie je spracovaný v prevažnej miere pre obec, z ktorej sa plánuje vykonať evakuácia. Dokumentáciu evakuácie ale spracováva aj obec, ktorá iba prijíma evakuovaných z inej obce. Jednotlivé časti dokumentácie potom prispôsobí svojim potrebám, uvedie len tie, ktoré sa na ňu vzťahujú.

2. VÝPIS Z DOKUMENTÁCIE EVAKUAČNEJ KOMISIE OKRESNÉHO ÚRADU

Tento výpis obsahuje úlohy v súvislosti s plánovanou evakuáciou v územnom obvode, ktoré má za úlohu plniť obec. Definície územia, z ktorého sa plánuje a zabezpečuje evakuácia sú uvedené v § 3 Vyhlášky MV SR č. 328/2012 Z. z., ktorou sa ustanovujú podrobnosti o evakuácii.

3. ZÁMER ZABEZPEČENIA EVAKUÁCIE – TEXTOVÁ ČASŤ

3.1 Hlavná úloha a spôsob zabezpečenie evakuácie

Hlavnou úlohou je vyhlásiť, zabezpečiť, riadiť a vykonávať evakuáciu osôb, zvierat a vecí v obci v prípade:

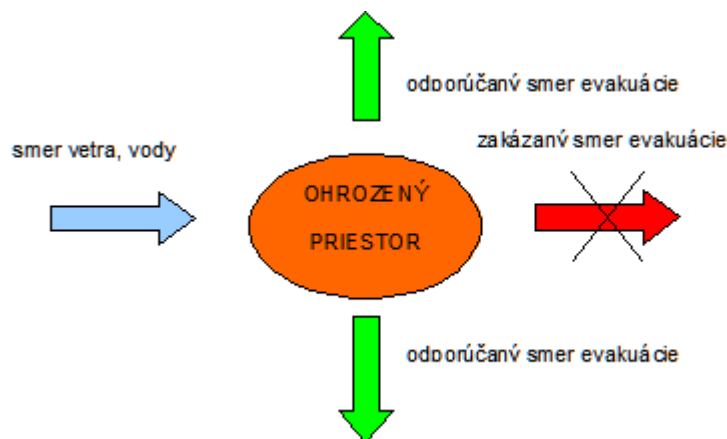
- že následky živeľnej pohromy, alebo katastrofy dočasne, alebo dlhodobo neumožňujú pobyt osôb a zvierat v katastrálnom území obce,
- mimoriadnej udalosti na vodnom toku rieky Hron, prípadne okolitých tokov
- vyhlásenia vojny alebo vojnového stavu, nakoľko katastrálne územie obce je určené na zabezpečovanie úloh obrany štátu v čase vojny alebo vojnového stavu.

Samovolná evakuácia sa rieši bezodkladne usmerňovaním neorganizovaného opúšťania ohrozeného územia, spresňovaním evakuačných trás a zamedzením prístupu obyvateľstva na ohrozené územie.

Evakuácia obyvateľov sa uskutoční do evakuačných zariadení na území mesta Brezno, v závislosti od vzniknutej situácie, podľa stupňa a rozsahu ohrozenia sa bude vykonávať evakuácia časti mesta, alebo celé mesto.

3.1.1 Určenie evakuačnej trasy a druhu prepravy

Základná zásada pre opustenie priestoru ohrozeného zaplavením vodou alebo účinkami nebezpečnej látky je odísť z ohrozeného priestoru kolmo na smer vetra alebo vody:



Evakuácia sa vykonáva cestnou dopravou a železničnou dopravou. Evakuáciu leteckou dopravou a vodnou dopravou možno vykonať podľa skutočnej situácie vzhľadom na druh mimoriadnej udalosti a dostupnosť síl a prostriedkov.

Vyhláška MV SR č. 328/2012 Z. z., ktorou sa ustanovujú podrobnosti o evakuácii, § 11 ods. (2)

a) preprava cestnými prostriedkami

Zodpovedný:

Vykonáva:

3.1.2 Umiestnenie evakuačných zariadení

Evakuačné zariadenia sa nachádzajú v jednotlivých častiach mesta – č. 1 ZŠ Pionierska 2, č. 2 Materská škola Hradby 9, č. 3 ZŠ Karola Riapoša, č. 4 ZŠ MPČL 35, č. 5 Materská škola MPČL 35, č. 6 Mestský dom kultúry, Švermova 7. Evakuácia obyvateľov by sa vykonala po spevnenej miestnej komunikácii. Evakuácia zvierat, by sa vykonala do priestorov Poľnohospodárskeho družstva Ďumbier, Podkoreňová 3, Brezno, po miestnej komunikácii.

3.1.3 Prehľady a počet evakuovaných osôb, zvierat a vecí

Druh ohrozenia	Počty evakuovaných			Poznámka
	osôb	zvierat	vecí	
<i>Mimoriadna udalosť na rieke Hron a okolitých tokov</i>	<i>20 551</i>	<i>ks psov, mačiek a iných zvierat</i>	<i>Predmety z evanjelického, rímskokatolíckeho o kostola, evanjelickej, rímskokatolíckej fary, Horehronského múzea</i>	

3.2 Prehľad síl a prostriedkov na zabezpečenie evakuácie

1) Poriadkové a bezpečnostné zabezpečenie

Úlohy tohto zabezpečenia plní Policajný zbor podľa § 2 ods. 1 písm. a), i), j), l) a q) Zákona NR SR č. 171)1993 Z. z. o Policajnom zbore v znení neskorších predpisov.

Úlohy tohto zabezpečenia sú nasledovné:

- uzatvorenie ohrozeného územia, z ktorého sa vykonáva evakuácia,
- usmerňovanie dopravy na evakuačnej trase,
- zabezpečovanie poriadku v ohrozenom území a v evakuačnom zariadení,
- kontrola vstupu a vjazdu na ohrozené územie.

2) Dopravné zabezpečenie

Zahŕňa plánovanie, prípravu a prepravu evakuantov, zvierat a vecí mimo ohrozeného územia.

- a) preprava cestnými prostriedkami
Zodpovedný: Vykonáva:

3) Zdravotnícke zabezpečenie

Realizuje sa v zmysle § 2 Zákona č. 576/2004 Z. z. o zdravotnej starostlivosti, službách súvisiacich s poskytovaním zdravotnej starostlivosti a o zmene a doplnení niektorých zákonov v znení neskorších predpisov.

- a) v ohrozenom území - poskytovanie neodkladnej zdravotnej starostlivosti evakantom
Zodpovedný: Vykonáva:
- b) na evakuačnej trase - poskytovanie neodkladnej zdravotnej starostlivosti evakantom
Zodpovedný: Vykonáva:
- c) v mieste ubytovania – poskytovanie zdravotnej starostlivosti, neodkladnej zdravotnej starostlivosti a vykonávanie protiepidemických a hygienických opatrení
Zodpovedný: Vykonáva:

4) Zásobovacie zabezpečenie

Zahrňa núdzové zásobovanie evakuantov (základné potraviny, pitná voda, ošatenie):

- a) na evakuačnej trase
Zodpovedný: _____ Vykonáva: _____
- b) v evakuačnom zariadení
Zodpovedný: _____ Vykonáva: _____

5) Veterinárne zabezpečenie

- a) určenie spôsobilosti zvierat na evakuáciu
Zodpovedný: _____ Vykonáva: _____
- b) opatrenia na zabránenie vzniku epidémií a nákaz
Zodpovedný: _____ Vykonáva: _____

3.3. Zloženie a zvolanie evakuačnej komisie a evakuačných zariadení, menovacie dekréty

Mesto Brezno
K číslu: 1/2024
Evakuačná komisia

Príloha číslo : 1

<i>Funkcia</i>	<i>Meno a priezvisko</i>	<i>Adresa</i>	<i>Číslo telef.</i>	<i>Číslo telef.</i>
		<i>pracovisko / bydlisko</i>	<i>Pracovisko</i>	<i>Bydlisko</i>
Predseda	.	Námestie M. R. Štefánika 1	048/2856100	
	<i>primátor mesta Brezno</i>			
Podpredseda		Štúrova 1, Brezno	048/2856150	
	<i>náčelník MsP</i>			
Tajomník		Štúrova 1, Brezno	048/2856151	
	<i>referent krízového riadenia</i>			
Člen	<i>MsÚ</i>	Námestie M. R. Štefánika 1	048/2856200	
	<i>prednostka MsÚ Brezno</i>			
Člen	<i>TS</i>	TS - Rázusova 16, Brezno	0907 687 530	
	<i>riaditeľ TS</i>		0950 761 520	<i>Vrátnica*</i>
Člen	<i>MsÚ</i>	Námestie M. R. Štefánika 1	048/2856400	
	<i>vedúca OEF MsÚ</i>			
Člen	<i>TS</i>	TS - Rázusova 16, Brezno	0903 996 040	
	<i>vedúci kultúry a športu</i>			
Člen	<i>TS</i>	TS - Rázusova 16, Brezno	0905 399 208	
	<i>majster dopravy</i>			

Prehľad zloženia, vyzovovania, zvolania a spojenia členov evakuačných zariadení

Plnenie úloh Mesta Brezno na úseku ochrany pred povodňami počas povodňovej situácie a počas iných mimoriadnych situácií zabezpečuje krízový štáb. Sídlo krízového štábu mesta Brezno je v budove MsÚ Brezno na Nám. gen. M. R. Štefánika 1. Zvoz členov krízového štábu mesta Brezno je zabezpečovaný motorovými vozidlami Mestského úradu Brezno, v prípade nutnosti aj motorovými vozidlami Mestskej polície Brezno.

*vrátnica - spojenie od 01.12. do 31.03.—24 hodín

od 01.04. – 30.11. - pondelok až sobota – 6,00 – 17,00 hod.

PLÁN SPOJENIA
evakuačných zariadení mesta Brezno

Evakuačný orgán, evakuačné zariadenie	Predseda komisie, vedúci evakuačného zariadenia	Miesto evakuačného zariadenia, orgánu	Číslo telefónu	Poznámka
Evakuačné zberné miesto č. 1		Základná škola Pionierska 2		
Evakuačné zberné miesto č. 2		Materská škola Hradby 9		
Evakuačné zberné miesto č. 3		Základná škola Pionierska 4		
Evakuačné zberné miesto č. 4		Mestský dom kultúry		
Evakuačné zberné miesto č. 5		Základná škola MPČĽ 35		
Evakuačné zberné miesto č. 6		Materská škola MPČĽ 35		
Evakuačné stredisko č. 1		Základná škola Pionierska 2		
Evakuačné stredisko č. 2		Materská škola Hradby 9		
Evakuačné stredisko č. 3		Základná škola Pionierska 4		
Evakuačné stredisko č. 4		Mestský dom kultúry		
Evakuačné stredisko č. 5		Základná škola MPČĽ 35		
Evakuačné stredisko č. 6		Materská škola MPČĽ 35		
Stanica nástupu				

Stanica výstupu				
Regulačné stanovište				
Kontrolné stanovište č. 1		Základná škola Pionierska 2		
Kontrolné stanovište č. 2		Materská škola Hradby 9		
Kontrolné stanovište č. 3		Základná škola Pionierska 4		
Kontrolné stanovište č. 4		Mestský dom kultúry		
Kontrolné stanovište č. 5		Základná škola MPČĽ 35		
Kontrolné stanovište č. 6		Materská škola MPČĽ 35		
Miesto ubytovania evakuantov č. 1		Základná škola Pionierska 2		
Miesto ubytovania evakuantov č. 2		Materská škola Hradby 9		
Miesto ubytovania evakuantov č. 3		Základná škola Pionierska 4		
Miesto ubytovania evakuantov č. 4		Mestský dom kultúry		
Miesto ubytovania evakuantov č. 5		Základná škola MPČĽ 35		
Miesto ubytovania evakuantov č. 6		Materská škola MPČĽ 35		

Pre každé EVA zariadenie sa vypracuje nasledovný prehľad údajov jeho členov:

Mesto Brezno
K číslu: 3/2024

Príloha číslo :3

**ZOZNAM PRACOVNÍKOV A ÚDAJE K ZVOLANIU ČLENOV EVAKUAČNÉHO
ZARIADENIA
Mesta Brezno**

Evakuačné zariadenie č. 1: Základná škola Pionierska 2, Brezno

Funkcia v EVA komisii	Meno a priezvisko	Zamestnanie	Údaje k zvolaniu			Pozn.
			Tel. zamestnanie	Tel. na byt	Adresa bydliska	
predseda komisie		riaditeľka ZŠ				
člen		zástupkyňa				
člen		zástupkyňa I. stupeň				
člen		zástupca pre pedag. činnosť				

Evakuačné zariadenie č. 2: Materská škola, Hradby 9, Brezno

Funkcia v EVA komisii	Meno a priezvisko	Zamestnanie	Údaje k zvolaniu			Pozná mka
			Tel. zamestnanie	Tel. na byt	Adresa bydliska	
predseda komisie		zástupca pre MŠ				
člen		učiteľka				
člen		učiteľka				
člen		učiteľka				

Evakuačné zariadenie č. 3: Základná škola Pionierska 4, Brezno

Funkcia v EVA komisii	Meno a priezvisko	Zamestnanie	Údaje k zvolaniu			Pozná mka
			Tel. zamestnanie	Tel. na byt	Adresa bydliska	
predseda komisie		riaditeľka ZŠ				
člen		zástupkyňa				
člen		zástupkyňa				

člen		učiteľka				
------	--	----------	--	--	--	--

Evakuačné zariadenie č. 4: Mestský dom kultúry, Švermova 7, Brezno

Funkcia v EVA komisii	Meno a priezvisko	Zamestnanie	Údaje k zvolaniu			Poznámka
			Tel. zamestnanie	Tel. na byt	Adresa bydliska	
predseda komisie		vedúci				
člen		SOR				
člen		správca				

Evakuačné zariadenie č. 5: Základná škola MPČL 35, Brezno

Funkcia v EVA komisii	Meno a priezvisko	Zamestnanie	Údaje k zvolaniu			Poznámka
			Tel. zamestnanie	Tel. na byt	Adresa bydliska	
predseda komisie		riaditeľ ZŠ				
člen		zástupkyňa II. stupeň				
člen		zástupkyňa I. stupeň				
člen		učiteľka				

Evakuačné zariadenie č. 6: Materská škola MPČL 35, Brezno

Funkcia v EVA komisii	Meno a priezvisko	Zamestnanie	Údaje k zvolaniu			Poznámka
			Tel. zamestnanie	Tel. na byt	Adresa bydliska	
predseda komisie		riaditeľka MŠ				
člen		učiteľka				
člen		učiteľka				

VZOR

V Brezne, dňa

D E K R É T
o menovaní do evakuačnej komisie obce

Vážený pán

XY

**na základe Vyhlášky MV SR č. 328/2012 Z. z. , ktorou sa ustanovujú podrobnosti
o evakuácii**

menujem Vás za

**predsedu evakuačnej komisie
podpredsedu
člena**

Vašou povinnosťou je plniť úlohy, ktoré Vám vyplývajú z uvedenej vyhlášky MV SR a Štatútu evakuačnej komisie obce, zabezpečovať úlohy spojené s ochranou života, zdravia a majetku obyvateľstva v prípade mimoriadnej udalosti alebo mimoriadnej situácie a riadiť sa pokynmi predsedu komisie.

.....
.
primátor mesta

Menovací dekrét prevzal dňa podpis

3.4 Štatút evakuačnej komisie mesta Brezno

Článok I. Základné ustanovenie

Na základe § 15 ods. 1 písm. g.) Zákona NR SR č. 42/1994 Z. z. o civilnej ochrane obyvateľstva v znení neskorších predpisov obec **plánuje, vyhlasuje, riadi a zabezpečuje evakuáciu a poskytuje núdzové ubytovanie a núdzové zásobovanie evakuovaným.** V súlade s § 9 ods. 1 Vyhlášky MV SR č. 328/2012 Z. z. ktorou sa ustanovujú podrobnosti o evakuácii **primátor mesta a starosta obce môžu zriadiť evakuačnú komisiu ako svoj odborný poradný orgán.**

Jednotlivé opatrenia zabezpečujú a vykonávajú predseda a členovia evakuačnej komisie v súlade so spracovanou dokumentáciou. Členovia evakuačnej komisie v nej zastávajú svoju funkciu na základe menovacieho dekrétu vydaného primátorom mesta Brezno.

Článok II. Evakuačné opatrenia

Evakuačné opatrenia pri dlhodobej evakuácii sú:

- a) Určenie
 1. vyrozumienia a pohotovosti evakuačnej komisie a evakuačných zariadení,
 2. vyhlásenie evakuácie,
 3. počtu evakuantov,
 4. síl a prostriedkov na zabezpečenie evakuácie,
 5. materiálneho a technického zabezpečenie evakuácie,
 6. spôsobu a organizácie presunu evakuantov,
 7. evakuačných trás,
 8. prípravy obyvateľstva, evakuačnej komisie a jednotiek civilnej ochrany na činnosť evakuačných zariadení,
- b) Poriadkové a bezpečnostné, dopravné, zdravotnícke, zásobovacie a veterinárne zabezpečenie evakuácie.

Časové normy sa spresnia podľa konkrétnej situácie a charakteru MU rozhodnutím predsedu evakuačnej komisie.

Článok III Hlavné úlohy evakuačnej komisie

1. Uvádza do pohotovosti sily a prostriedky
2. Rozhoduje o spôsobe vykonávania evakuácie
3. Kontroluje stav a priebeh odborného zabezpečenia evakuácie
4. Spolupracuje s Evakuačnou komisiou okresného úradu Brezno a plní ňou prijaté opatrenia

Článok IV.
Zloženie evakuačnej komisie

1. Predseda komisie
2. Podpredseda komisie
3. Tajomník
4. Členovia komisie

Článok V.
Povinnosti predsedu a členov evakuačnej komisie

Predseda/podpredseda	<ul style="list-style-type: none">- riadi komisiu a zodpovedá za jej činnosť,- zvoláva zasadnutie komisie podľa plánu a podľa potreby,- ukladá jednotlivým členom komisie úlohy a kontroluje ich plnenie.
Člen komisie/ tajomník	<ul style="list-style-type: none">- vedie dokumentáciu evakuačnej komisie,- organizuje zasadnutie komisie- pripravuje podklady pre rokovanie komisie a spracováva zápis z rokovania komisie,- zastupuje predsedu v prípade jeho neprítomnosti.
Členovia komisie	<ul style="list-style-type: none">- zabezpečujú vykonanie evakuácie,- spracovávajú dokumentáciu evakuácie v určenej oblasti.

Článok VI.
Spôsob odovzdávania informácií o evakuácii

Evakuáciu vyhlasuje:

- mesto Brezno na území mesta.

Obyvateľstvo mesta Brezno sa o vyhlásení evakuácie dozvedá z relácie v miestnom rozhlase, resp. vyhlásením varovného signálu „OHROZENIE VODOU“, t.j. šesťminútovým stálym tónom sirény umiestnenej v meste.

Zabezpečenie spojenia medzi Evakuačnou komisiou okresného úradu Brezno a Evakuačnou komisiou mesta Brezno je vykonávané telefonickým spojením – viď Dokumentáciu na realizáciu opatrení vyznenia osôb a varovania obyvateľstva mesta Brezno.

Hlásenie o situácii pri vykonávaní evakuácie obyvateľstva je potrebné podávať so stavom k 06.00 a k 18.00 hod. nasledovne :

EVA komisia obce / mesta EVA komisii okresného úradu do 07.00 a do 19.00 hod.

Článok VII.
Záverečné ustanovenie

Štatút Evakuačnej komisie mesta Brezno nadobúda účinnosť dňom 01.01.2024.

V Brezne, dňa 01.01.2024

.....
JUDr. Tomáš Abel, PhD.
primátor mesta Brezno

3.5. Dokumentácia prípravy evakuačnej komisie

Číslo : 3/2024-3 (5170/2024)

Výtlačok číslo :1

Dňa : 01.01.2024

Počet listov :14

S c h v a ľ u j e m :

JUDr. Tomáš Abel, PhD.
primátor mesta Brezno

P L Á N PRÍPRAVY EVAKUAČNEJ KOMISIE MESTA NA ROK 2024

Príprava EVA komisie by sa mala vykonávať 2x ročne v celkovom rozsahu 4-8 hodín (Vyhláška MV SR č. 303/1996 Z. z. na zabezpečovanie prípravy na CO, § 5, ods.4). Pri príprave môže obec požiadať o spoluprácu príslušný okresný úrad.

Príprava EVA komisie by mala spočívať v nácviku činností, ktoré súvisia s vykonaním evakuácie a tiež v oboznamovaní sa členov EVA komisie s platnou legislatívou, týkajúcou sa evakuácie.

Por. číslo	Termín zasadnuti a	P r o g r a m	Vykoná	Poznámk a
1.	20.6.2024	Opatrenia hospodárskej mobilizácie 2024		
2.				
3.				

3.6 Dokumentácia evakuácie zvierat

A. Textová časť

- a) Zámer vykonania evakuácie zvierat (*odkiaľ kam, aké zvieratá a akým spôsobom budú evakuované*)
- b) Záznam správ a hlásení o priebehu evakuácie zvierat

Číslo: 4/2024

Z Á Z N A M
vydaných a prijatých správ a hlásení

Por. číslo	Dátum	Čas vydania		Krátky obsah správy a hlásenia	Od koho	Komu	Odovzdal	Prevzal	Čas odovzdania	
		hod.	min.						hod.	min.

B. Grafická časť

- a) Grafický prehľad o mieste určenia
- b) Situačný plán umiestnenia zvierat s uvedením ich počtu

C. Tabuľková časť

Tabuľka č. 1

ZOZNAM OSÔB ZABEZPEČUJÚCICH EVAKUÁCIU ZVIERAT

Subjekt	Meno a priezvisko zodpovednej osoby	Pracovné zaradenie	Druh zvierat	Počet zvierat

Tabuľka č. 2

PREHLAD VYVÁDZANÝCH ZVIERAT A SPREVÁDZAJÚCICH OSÔB

Subjekt	Počet vyvážaných zvierat					Meno a priezvisko zodpovednej osoby	Predpokladaný čas vyvedenia	Miesto určenia
	plemenné	cenné	hovädzí dobytok	ošípané	iné			

Tabuľka č. 3

PREHLAD VYVÁŽANÝCH ZVIERAT A SPREVÁDZAJÚCICH OSÔB

Subjekt	Počet vyvážaných zvierat					Meno a priezvisko zodpovednej osoby	Predpokladaný čas vyvezenia	Miesto určenia
	plemenné	cenné	hovädzí dobytok	ošípané	iné			

Tabuľka č. 4

PREHLAD HNANÝCH ZVIERAT A SPREVÁDZAJÚCICH OSÔB

Subjekt	Počet hnaných zvierat					Meno a priezvisko zodpovednej osoby	Predpokladaný čas hnania	Miesto určenia
	plemenné	cenné	hovädzí dobytok	ošípané	iné			

Tabuľka č. 5

PREHLAD ZVIERAT URČENÝCH NA PREDNOSTNÝ JATOČNÝ VÝKUP

Subjekt	Počet zvierat určených na prednostný jatočný výkup					Predpokladaný čas výkupu	Meno a priezvisko zodpovednej osoby	Organizácia zabezpečujúca prednostný jatočný výkup
	plemenné	cenné	hovädzí dobytok	ošípané	iné			

Tabuľka č. 6

PREHLAD O PRÍJME ZVIERAT

Druh zvierat	Počet zvierat	Miesto určenia	Čas príjmu zvierat	Meno a priezvisko zodpovednej osoby

Tabuľka č. 7

DOPRAVNÉ PROSTRIEDKY NA EVAKUÁCIU ZVIERAT A MATERIÁLU

Druh zvierat	Druh materiálu	Miesto nakládky	Druh a počet vlastnej dopravnej techniky	Požadovaný počet dopravnej techniky	Potvrdený počet dopravnej techniky	Meno a priezvisko zodpovednej osoby	Miesto určenia

Tabuľka č. 8

PREHĽAD VYVÁŽANÉHO MATERIÁLU PODĽA PRIORÍT

(napríklad krmivá, dezinfekčné prostriedky, hnojivá, výpočtová technika a písomnosti)

Názov materiálu	Množstvo materiálu	Meno a priezvisko zodpovednej osoby	Druh dopravného prostriedku	Miesto určenia

3.7 Poriadkové a bezpečnostné zabezpečenie evakuácie

Vypracované v spolupráci s územne príslušným okresným úradom a Policajným zborom.

A. Textová časť

- a) zámer poriadkového a bezpečnostného zabezpečenia evakuácie,
- b) prehľad o rozmiestnení síl a prostriedkov Policajného zboru, ktorými bude zabezpečovaná evakuácia,
- c) úlohy príslušníka Policajného zboru povereného poriadkovým a bezpečnostným zabezpečením evakuácie,
- d) úlohy poriadkovej a dopravnej hliadky Policajného zboru na ohrozenom území, na evakuačnej trase a v mieste ubytovania,
- e) prehľad o evakuačných trasách a o umiestnení evakuačných zariadení,
- f) materiálno-technické zabezpečenie príslušníka Policajného zboru vrátane špeciálnych prostriedkov individuálnej ochrany, ubytovania a stravovania,
- g) zásady súčinnosti s ďalšími orgánmi, ktoré sa podieľajú na evakuácii,
- h) záznam správ a hlásení o evakuácii.

Číslo: 5/2024

Z Á Z N A M
vydaných a prijatých správ a hlásení

Por. číslo	Dátum	Čas vydania		Krátky obsah správy a hlásenia	Od koho	Komu	Odovzdal	Prevzal	Čas odovzdania	
		hod.	min.						hod.	min.

B. Grafická časť

Na mape vhodnej mierky sa vyznačuje:

- poloha zdroja ohrozenia s vyhodnotením ohrozeného územia,
- umiestnenie evakuačných zariadení,
- dislokácia krajského riaditeľstva Policajného zboru, okresného riaditeľstva Policajného zboru a okresného oddelenia Policajného zboru,
- evakuačná trasa, prípadne náhradná trasa,
- rozmiestnenie síl a prostriedkov Policajného zboru na evakuačnej trase, prípadne na náhradnej trase.

3.8 Dopravné zabezpečenie evakuácie

A. Textová časť

- zámer dopravného zabezpečenia evakuácie:
 - realizácia prepravy evakuantov, zvierat a vecí,
 - prehľad o evakuačných trasách a o umiestnení evakuačných zariadení,
 - prehľad o dopravcoch a dopravných prostriedkoch určených na evakuáciu,

- c) záznam správ a hlásení o priebehu evakuácie.

Číslo: 6/2024

Z Á Z N A M

vydaných a přijatých správ a hlášení

[illegible]

B. Tabul'ková časť

Tabul'ka č. 1

OBJEDNÁVKA PREPRAVY EVAKUANTOV

	Stanica nástupu evakuantov	Prepravná vzdialenosť		Požiadavka na prepravu evakuantov			Poznámka
	Stanica výstupu evakuantov						
		km		Spolu			
		Plánovaná evakuačná trasa		Deti materskej školy, žiaci základnej školy, žiaci strednej školy, deti a žiaci školského zariadenia			
				Deti materskej školy, žiaci základnej školy, žiaci strednej školy, deti a žiaci školského zariadenia Matky a iné oprávnené osoby v domácnosti s deťmi			
				Deti zo zdravotníckych zariadení, zariadení sociálnych služieb a zariadení sociálnoprávnej ochrany detí a kuratelov			
				Ostatné osoby umiestnené v zdravotníckych zariadeniach a zariadeniach sociálnych služieb			
				Osoby so zdravotným postihnutím v domácnosti s rodinným príslušníkom alebo s osobou, ktorá osobe so zdravotným postihnutím poskytuje pomoc			
				Ostatné obyvateľstvo			
				Batožina (v tonách)			

Tabuľka č. 2

PREHLAD PREPRASY EVAKUANTOV

Poradové číslo prepravy		Prepravná vzdialenosť		Požiadavka na prepravu		Dopravné prostriedky			Čas
Stanica nástupu evakuantov						Autobusy kategórie M3			
Stanica výstupu evakuantov				Nákladné kategórie N Zdravotnícke					
km					Nákladné kategórie N				
Plánovaná evakuačná trasa									
Evakuanti spolu									
Deti zo škôl a školských zariadení									
Matky a iné oprávnené osoby v domácnosti s deťmi									
Deti zo zdravotníckych zariadení, zariadení sociálnych služieb a zariadení sociálnoprávnej ochrany detí a sociálnej starostlivosti									
Ostatné osoby umiestnené v zdravotníckych zariadeniach a zariadeniach sociálnych služieb									
Osoby so zdravotným postihnutím v domácnosti s rodinným príslušníkom alebo s osobou, ktorá osobe so zdravotným postihnutím poskytuje pomoc									
Ostatné obyvateľstvo									
Batožina (v tonách)									
Nad 110 osôb									
Pre 51 až 110 osôb									
Do 50 osôb									
Valníkové/skriňové automobily na prepravu ležiacich osôb									
Sanitné vozidlá									
Valníkové/ skriňové automobily na prepravu batožín									
Pristavenia dopravného prostriedku									
Nástupu a výstupu									
Prepravy									
Prepravy spolu									
Počet kolobehov									
		Dopravca /číslo zmluvy							

											Valníkové kategorie N	Skříňové kategorie N						
--	--	--	--	--	--	--	--	--	--	--	-----------------------	----------------------	--	--	--	--	--	--

3.9 Zdravotnícke zabezpečenie evakuácie

A. Textová časť

a) zámer zdravotníckeho zabezpečenia evakuácie:

1. poskytovanie neodkladnej zdravotnej starostlivosti,
2. poskytovanie ambulantnej, špecializovanej a ústavnej zdravotnej starostlivosti,
3. vykonávanie protiepidemických a hygienických opatrení,

Podľa § 2 Zákona č. 576/2004 Z. z. o zdravotnej starostlivosti, službách súvisiacich s poskytovaním zdravotnej starostlivosti a o zmene a doplnení niektorých zákonov v znení neskorších predpisov.

b) záznam správ a hlásení o priebehu evakuácie.

Číslo: 7/2024

Z Á Z N A M **vydaných a prijatých správ a hlásení**

Por. číslo	Dátum	Čas vydania		Krátky obsah správy a hlásenia	Od koho	Komu	Odovzдал	Prevzal	Čas odovzdania	
		hod.	min.						hod.	min.

B. Tabuľková časť

Tabuľka č. 1

**VŠEOBECNÍ LEKÁŘI PRE DOSPELÝCH, KTORÍ BUDÚ POSKYTOVAŤ
AMBULANTNÚ ZDRAVOTNÚ STAROSTLIVOSŤ V MIESTE UBYTOVANIA**

[illegible]

Tabul'ka č. 2

VŠEOBECNÍ LEKÁRI PRE DETI A DORAST, KTORÍ BUDÚ POSKYTOVAŤ AMBULANTNÚ ZDRAVOTNÚ STAROSTLIVOSŤ V MIESTE UBYTOVANIA

[illegible]

Tabul'ka č. 3

ŠPECIALIZOVANÍ LEKÁRI, KTORÍ BUDÚ POSKYTOVAŤ ŠPECIALIZOVANÚ ZDRAVOTNÚ STAROSTLIVOSŤ V MIESTE UBYTOVANIA

[illegible]

Tabul'ka č. 4

ZDRAVOTNÍCKE ZARIADENIA, KTORÉ BUDÚ POSKYTOVAŤ EVAKUANTOM ÚSTAVNÚ ZDRAVOTNÚ STAROSTLIVOSŤ

[illegible]

3.10 Zásobovacie zabezpečenie evakuácie

A. Textová časť

- a) zámer zásobovacieho zabezpečenia evakuácie,
- b) záznam správ a hlásení o priebehu evakuácie,

Číslo: 8/2024

Z Á Z N A M **vydaných a prijatých správ a hlásení**

Por. číslo	Dátum	Čas vydania		Krátky obsah správy a hlásenia	Od koho	Komu	Odovz dal	Prevz al	Čas odovzdani a	
		hod. .	mi n.						hod. .	min. .

- c) zmluvu o budúcej zmluve s právnickou osobou alebo fyzickou osobou – podnikateľom, ktorá poskytuje ubytovacie a stravovacie služby

B. Tabuľková časť

Tabuľka č. 1

PREHLAD UBYTOVACÍCH A STRAVOVACÍCH ZARIADENÍ

Po	Ob	Názov a	Stále	Sezónne	Iné	Meno a	Kapaci
----	----	---------	-------	---------	-----	--------	--------

r. č.	ec	adresa zariadenia	ubytovacie a stravovacie zariadenia	ubytovacie a stravovacie zariadenia	zariadenia	priezvisk o zodpoved nej osoby, číslo telefónu	ta zariade ní spolu
			Kapacita zariadenia (1 hlavné jedlo denne)	Kapacita zariadenia (1 hlavné jedlo denne)	Kapacita zariadenia (1 hlavné jedlo denne)		

Tabuľka č. 2

**PREHĽAD JEDNOTIEK CIVILNEJ OCHRANY OBYVATEĽSTVA NA OBSLUHU V
MIESTE UBYTOVANIA**

Por. č.	Obec / Okresný úrad	Družstvo na prípravu a výdaj stravy		Družstvo na výdaj ošatenia a obuvi	Adresa miesta ubytovania, číslo telefónu
		Počet osôb	Kapacita (1 hlavné jedlo denne)	Počet osôb	
Spol u					

3.11 Veterinárne zabezpečenie evakuácie

- zámer veterinárneho zabezpečenia evakuácie,
- záznam správ a hlásení o priebehu evakuácie,

Číslo: 9/2024

Z Á Z N A M
vydaných a prijatých správ a hlásení

Por. číslo	Dátum	Čas vydania		Krátky obsah správy a hlásenia	Od koho	Komu	Odozval	Prevzal	Čas odovzdania	
		hod.	min.						hod.	min.

c) sprievodný doklad na evakuáciu zvierat

SPRIEVODNÝ DOKLAD NA EVAKUÁCIU ZVIERAT

Veterinárny lekár regionálnej veterinárnej a potravinovej správy potvrdzuje,
že chov vlastníka / držiteľa farma kód farmy
podľa centrálnej evidencie hospodárskych zvierat IČO obec
okres kraj

- a) nie je chovom alebo nie je v oblasti, na ktoré sa zo zdravotných dôvodov vzťahuje obmedzenie alebo zákaz premiestňovania zvierat,
- b) je spôsobilý evakuácie,
- c) je úradne bez výskytu (pre ktoré choroby).

Meno, priezvisko, podpis a úradná pečiatka veterinárneho lekára:

I. Vyplní vlastník/držiteľ zvierat

Počet zvierat:

druh zvierat:

Identifikačné údaje o zvieratách sú uvedené v prílohe.

Počet strán prílohy:

Miesto určenia zvierat:

Dátum a čas odoslania zvierat:

Premiestňovaným zvieratám sa nepodávala zakázaná (nepovolená) látka alebo zakázaný (nepovolený) veterinárny liek. Po podaní povolenej látky alebo povoleného veterinárneho lieku bola dodržaná ochranná lehota.

V dátum

Meno, priezvisko a podpis vlastníka/držiteľa zvierat:

II. Vyplní veterinárny lekár

Číslo licencie:

Zvieratá boli pred evakuáciou klinicky vyšetrené s týmto výsledkom:

V dátum

Meno, priezvisko, podpis a úradná pečiatka veterinárneho lekára:

Poučenie pre prepravcu a vlastníka/držiteľa zvierat:

- kópia sprievodného dokladu na evakuáciu zvierat sa po nakládke zvierat bezodkladne predloží regionálnej veterinárnej a potravinovej správe v mieste pôvodu zvierat,
- zvieratá nesmú v čase od premiestnenia z chovu pôvodu do miesta určenia prísť do styku s inými párnokopytníkmi okrem zvierat, ktoré majú rovnaký zdravotný status,
- zvieratá sa prepravujú dopravným prostriedkom, ktorý spĺňa požiadavky na ochranu zvierat a je
 - konštruovaný tak, aby výkaly zvierat, odpadky alebo krmivo nemohli z neho vytekať alebo vypadávať,
 - čistený a dezinfikovaný bezodkladne po každej preprave zvierat alebo produktu, ktorý by mohol mať vplyv na zdravie zvierat; ak je to potrebné, pred každou novou nakládkou zvierat v schválenom zariadení na dezinfekciu dopravných prostriedkov na prepravu zvierat.

Príloha k sprievodnému dokladu na evakuáciu zvierat číslo:

Por. číslo	Identifikačné číslo zvierat'a (ušné číslo)	Druh	Pohlavie	Plemeno	Pôvod krajina	Dátum narodenia
------------	--	------	----------	---------	---------------	-----------------

																/farma	a (mesiac, rok)
	SK																
	SK																
	SK																
	SK																

Poznámka:

- číslo vzorky sa uvádza v prípade vedenia vlastnej evidencie vzoriek zaslaných na vyšetrenie,
- identifikačné (ušné) číslo: podľa nariadenia Rady (ES) č. 21/2004 zo 17. 12. 2003, ktorým sa ustanovuje systém na identifikáciu a registráciu oviec a kôz a ktorým sa mení a dopĺňa nariadenie (ES) č. 1782/2003 a smernice 92/102/EHS a 64/432/EHS (Ú. v. EÚ L 5, 9. 1. 2004),
- dátum narodenia sa uvádza v súvislosti so zaradením zvierat'a na monitorovanie,
- pôvod: uviesť krajinu pôvodu, alebo ak miesto vzorkovania zvierat'a nie je totožné s miestom jeho narodenia, uviesť kód farmy podľa centrálnej evidencie hospodárskych zvierat, na ktorej sa zviera narodilo.

3.12 Pomocná dokumentácia

3.12.1 Relácia do miestneho rozhlasu

Znenie vyhlásenia evakuácie

Vážení občania, venujte pozornosť tomuto naliehavému oznamu :

Mesto Brezno na základe vzniku mimoriadnej udalosti (*uviesť druh a stručný opis mimoriadnej udalosti*) vyhlasuje na území mesta Brezno evakuáciu, ktorá sa začne dňa o hodine po evakuačnej trase

Evakuácia bola vyhlásená (dátum) o hodine.

Poznámka:

Vyhlásenie evakuácie môže obsahovať aj

- časové obmedzenie pobytu osôb na ohrozenom území,*
- spôsob vykonania evakuácie,*
- pokyny týkajúce sa hmotnosti, obsahu, označenia a spôsobu prepravy batožiny,*
- rozmiestnenie a činnosť evakuačných zariadení,*
- iné dôležité informácie pre ohrozené obyvateľstvo.*

Znenie odvolania evakuácie

Vážení občania, venujte prosím pozornosť tomuto oznamu :

Obec

/mesto

.....

po skončení nebezpečenstva a odstránení následkov mimoriadnej udalosti :

.....

...

(druh a charakter mimoriadnej udalosti)

odvoláva evakuáciu.

Dátum a čas odvolania evakuácie:

3.12.2 Prehľad o počtoch evakuovaných a o možnosti ubytovania

Mesto Brezno
K číslu : 10/2024

Príloha číslo

:9

Prehľad o počtoch evakuovaných z obce do obce

Kapacita

P. č.	Obec	Počet		Počet obyvateľov podľa skupín § 5 ods. (1) Vyhľ. MV SR č. 328/2012 Z. z., ktorou sa ustanovujú podrobnosti o evakuácii				
		Obyvateľov v	Evakuantov v	a	b	c	d	e

--	--	--	--	--	--	--	--	--

Mesto Brezno
K číslu : 11/2024

Príloha číslo :10

**Prehľad ubytovacích možností a organizácie rozmiestnenia evakuovaných
v meste Brezno**

Druh ubytovacieho zariadenia	Názov ubytovacieho zariadenia (meno ubytovateľa)	Umiestnenie v obci	Ubytovacia kapacita	Príjem evakuantov (počet osôb)

Prehľad o počtoch evakuovaných a o možnosti ich ubytovania

Pre obec, z ktorej sa plánuje vykonať evakuácia:

Počet evakuovaných	Miesto ubytovania evakuovaných		Poznámka
Spolu:	Do obce	Adresa objektu	
z toho:			

Pre obec, ktorá prijíma evakuovaných:

Počet evakuovaných	Miesto ubytovania evakuovaných		Poznámka
	Z obce	Adresa objektu	
Spolu:			
z toho:			

3.12.3 Príkazy na ubytovanie evakuovaných

Primátor mesta Brezno vydáva objektom, v ktorých sa budú ubytovávať evakuovaní, príkazy napríklad v nasledovnej forme:

Mestský úrad Brezno, Nám. gen. M. R. Štefánika 1, BREZNO

P R Í K A Z **na ubytovanie evakuovaných**

V súvislosti s evakuáciou obyvateľstva mesta Brezno vyhlásenou dňa o
..... hodine vydávam príkaz na ubytovanie evakuovaných v počte osôb
pre objekt

.....
.....

V uvedenom objekte bude zriadené **miesto núdzového ubytovania evakuovaných** ako jedno z
evakuačných zariadení, pričom jeho činnosť bude riadiť a zabezpečovať p.
....., vedúci tohto evakuačného zariadenia.

Činnosť miesta ubytovania evakuovaných bude ukončená po odvolaní evakuácie.

V dňa

.....

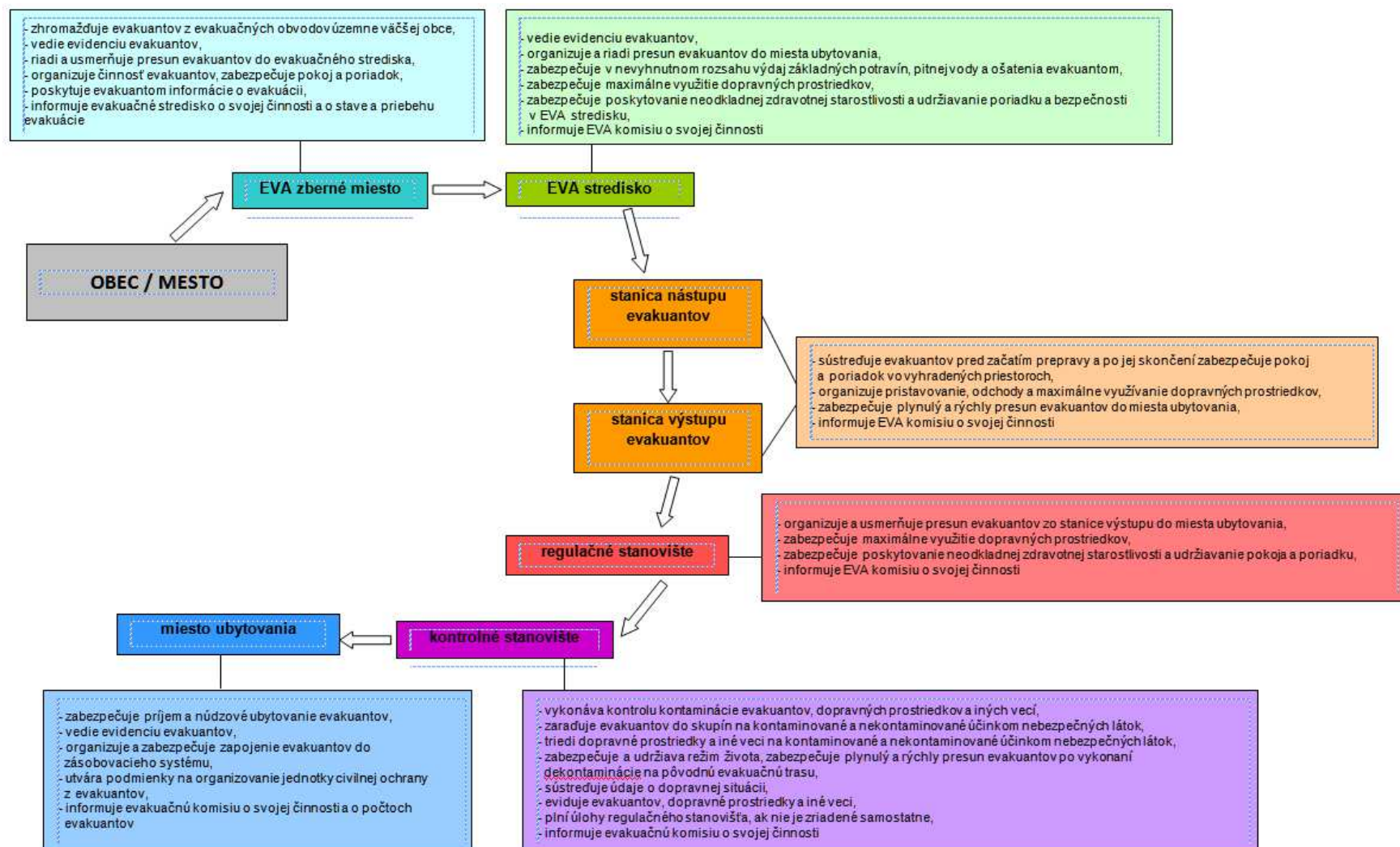
JUDr. Tomáš Abel, PhD.
primátor mesta Brezno

V dokumentácii sú uložené tlačivá pre tieto príkazy, aby boli k dispozícii v prípade potreby. Vzhľadom na to, že evakuácia sa plánuje, tiež sa musí plánovať ubytovanie evakuovaných, teda aj tieto príkazy môžu byť pripravené vopred.

Uvedený príkaz vydáva starosta obce / primátor mesta, na území ktorého sa nachádza dané ubytovacie zariadenie. Pri plánovaní evakuácie je teda nevyhnutná spolupráca obcí, z ktorých sa plánuje evakuovať a obcí, ktoré prijímajú evakuovaných.

3.13 Dokumentácia pre evakuačné zariadenia

3.13.1 Schéma rozmiestnenia evakuačných zariadení a ich činnosť



Mesto Brezno vypracuje pre evakuačné zariadenie (zriadené podľa svojich potrieb) výpis z plánu evakuácie

§ 15 ods. (4) Vyhlášky NR SR č. 328/2012 Z. z., ktorou sa ustanovujú podrobnosti o evakuácii
V nasledovnom uvádzame vhodný obsah výpisov z plánu evakuácie pre jednotlivé evakuačné zariadenia:

3.13.2 Evakuačné zberné miesto

a) Zoznam zamestnancov evakuačného zberného miesta a spôsob ich zvolania.

Mesto Brezno
K číslu: 12/2024

Príloha číslo :11

ZOZNAM PRACOVNÍKOV A ÚDAJE K ZVOLANIU ČLENOV EVAKUAČNÉHO ZARIADENIA MESTA BREZNO

Evakuačné zariadenie č. 1: Evakuačné zberné miesto Základná škola Pionierska 2, Brezno

Funkcia v EVA komisii	Meno a priezvisko	Zamestnanie	Údaje k zvolaniu			Pozn.
			Tel. zamestnanie	Tel. na byt	Adresa bydliska	
predseda komisie		riaditeľka ZŠ				
člen		zástupkyňa				
člen		zástupkyňa I. stupeň				
člen		zástupca pre pedag. činnosť				

Evakuačné zariadenie č. 2: Evakuačné zberné miesto Materská škola, Hradby 9, Brezno

Funkcia v EVA komisii	Meno a priezvisko	Zamestnanie	Údaje k zvolaniu			Poznámka
			Tel. zamestnanie	Tel. na byt	Adresa bydliska	
predseda komisie		zástupca pre MŠ				
člen		učiteľka				
člen		učiteľka				
člen		učiteľka				

Evakuačné zariadenie č. 3: Evakuačné zberné miesto Základná škola Pionierska 4, Brezno

Funkcia v EVA komisii	Meno a priezvisko	Zamestnanie	Údaje k zvolaniu			Poznámka
			Tel. zamestnanie	Tel. na byt	Adresa bydliska	
predseda komisie		riaditeľka ZŠ				
člen		zástupkyňa				
člen		zástupkyňa				
člen		učiteľka				

Evakuačné zariadenie č. 4: Evakuačné zberné miesto Mestský dom kultúry, Švermova 7, Brezno

Funkcia v EVA komisii	Meno a priezvisko	Zamestnanie	Údaje k zvolaniu			Poznámka
			Tel. zamestnanie	Tel. na byt	Adresa bydliska	
predseda komisie		vedúci				
člen		SOR				
člen		správca				

Evakuačné zariadenie č. 5: Evakuačné zberné miesto Základná škola MPČL 35, Brezno

Funkcia v EVA komisii	Meno a priezvisko	Zamestnanie	Údaje k zvolaniu			Poznámka
			Tel. zamestnanie	Tel. na byt	Adresa bydliska	
predseda komisie		riaditeľ ZŠ				
člen		zástupkyňa II. stupeň				
člen		zástupkyňa I. stupeň				
člen		učiteľka				

Evakuačné zariadenie č. 6: Evakuačné zberné miesto Materská škola MPČL 35, Brezno

Funkcia v EVA komisii	Meno a priezvisko	Zamestnanie	Údaje k zvolaniu			Poznámka
			Tel. zamestnanie	Tel. na byt	Adresa bydliska	
predseda komisie		riaditeľka MŠ				
člen		učiteľka				
člen		učiteľka				

b) Schéma rozmiestnenia evakuačného zberného miesta s vyznačením evakuačných trás

Na tomto mieste sa môžu nachádzať grafické údaje z nasledovných kapitol:

3.1.1 Určenie evakuačnej trasy a druhu prepravy

3.1.2 Umiestnenie evakuačných zariadení

c) Popis činnosti evakuačného zberného miesta s údajmi na spojenie.

Evakuačné zberné miesto sa uvádza do pohotovosti do 3 hodín od vyhlásenia evakuácie.

Vyhláška NR SR č. 328/2012 Z. z., ktorou sa ustanovujú podrobnosti o evakuácii, príloha č. 4, časť B

1. Činnosť evakuačného zberného miesta (EZM)

- a) zhromažďuje evakuantov z evakuačných obvodov územne väčšej obce,
- b) vedie evidenciu evakuantov,
- c) riadi a usmerňuje presun evakuantov do evakuačného strediska,
- d) organizuje činnosť evakuantov, zabezpečuje pokoj a poriadok,
- e) poskytuje evakuantom informácie o evakuácii,
- f) informuje evakuačné stredisko o svojej činnosti a o stave a priebehu evakuácie.

Vyhláška NR SR č. 328/2012 Z. z., ktorou sa ustanovujú podrobnosti o evakuácii, príloha č. 4, časť A

2. Povinnosti vedúceho a členov EZM

- a) po vyrozhnutí o evakuácii (od EVA komisie obce /mesta) zvoliť členov evakuačného zberného miesta a informovať ich o povinnostiach,
- b) spohotoviť EZM do 3 hodín od vyhlásenia evakuácie,
- c) priebežne informovať príslušnú evakuačnú komisiu obce o situácii v evakuačnom zbernom mieste a ihneď predložiť :
 - správu o dosiahnutí pohotovosti EZM,
 - správu o udalosti narúšajúcej evakuáciu.

ZLOŽENIE A ÚDAJE K ZVOLANIU ČLENOV EVAKUAČNEJ KOMISIE MESTA BREZNO

<i>Funkcia</i>		<i>Meno a priezvisko</i>	<i>Adresa</i>	<i>Číslo telef.</i>	<i>Číslo telef.</i>
			<i>pracovisko / bydlisko</i>	<i>Pracovisko</i>	<i>Bydlisko</i>
Predseda			<i>Námestie M. R. Štefánika 1</i>	048/2856100	
		<i>primátor mesta Brezno</i>			
PPodpredseda			<i>Štúrova 1, Brezno</i>	048/2856150	
		<i>náčelník MsP</i>			
Tajomník			<i>Štúrova 1, Brezno</i>	048/2856151	
		<i>referent krízového riadenia</i>			
Člen	<i>MsÚ</i>		<i>Námestie M. R. Štefánika 1</i>	048/2856200	
		<i>prednostka MsÚ Brezno</i>			
Člen	<i>TS</i>		<i>TS - Rázusova 16, Brezno</i>	0907 687 530	
		<i>riaditeľ TS</i>		0950 761 520	<i>Vrátnica*</i>
Člen	<i>MsÚ</i>		<i>Námestie M. R. Štefánika 1</i>	048/2856400	
		<i>vedúca OEF MsÚ</i>			
Člen	<i>TS</i>		<i>TS - Rázusova 16, Brezno</i>	0903 996 040	
		<i>vedúci kultúry a športu</i>		0950 734 568	
Člen	<i>TS</i>		<i>TS - Rázusova 16, Brezno</i>	0905 399 208	
		<i>majster dopravy</i>			

- Prehľad zloženia, vyzovovania, zvolania a spojenia členov evakuačných zariadení

Plnenie úloh Mesta Brezno na úseku ochrany pred povodňami počas povodňovej situácie a počas iných mimoriadnych situácií zabezpečuje krízový štáb. Sídlo krízového štábu mesta Brezno je v budove MsÚ Brezno na Nám. gen. M. R. Štefánika 1. Zvoz členov krízového štábu mesta Brezno je zabezpečovaný motorovými vozidlami Mestského úradu Brezno, v prípade nutnosti aj motorovými vozidlami Mestskej polície Brezno.

*vrátnica - spojenie od 01.12. do 31.03.—24 hodín

od 01.04. – 30.11. - pondelok až sobota – 6,00 – 17,00 hod.

d) Pomocná dokumentácia

Na tomto mieste sa uvedú tabuľky z kapitoly 3.11.2 Prehľad o počtoch evakuovaných a o možnosti ubytovania

Číslo:14/2024

Z Á Z N A M
vydaných a prijatých správ a hlásení

Por. číslo	Dátum	Čas vydania		Krátky obsah správy a hlásenia	Od koho	Komu	Odozval	Prevzal	Čas odovzdania	
		hod.	min.						hod.	min.

Ďalšie údaje o jednotlivých druhoch zabezpečenia evakuácie v evakuačnom zbernom mieste (poriadkové a bezpečnostné, dopravné, zdravotnícke, zásobovacie a veterinárne) sa v pomocnej dokumentácii uvedú podľa konkrétnych potrieb.

3.13.3 Evakuačné stredisko

a) Zoznam zamestnancov evakuačného strediska a spôsob ich zvolania.

Mesto Brezno
K číslu :15/2024

Príloha číslo :13

ZOZNAM PRACOVNÍKOV
A ÚDAJE K ZVOLANIU ČLENOV EVAKUAČNÉHO ZARIADENIA MESTA
BREZNO

Evakuačné zariadenie č. 1: Evakuačné stredisko Základná škola Pionierska 2, Brezno

Funkcia v EVA komisii	Meno a priezvisko	Zamestnanie	Údaje k zvolaniu			Pozn.
			Tel. zamestnanie	Tel. na byt	Adresa bydliska	
predseda komisie		riaditeľka ZŠ				
člen		zástupkyňa				
člen		zástupkyňa I. stupeň				
člen		zástupca pre pedag. činnosť				

Evakuačné zariadenie č. 2: Evakuačné stredisko Materská škola, Hradby 9, Brezno

Funkcia v EVA komisii	Meno a priezvisko	Zamestnanie	Údaje k zvolaniu			Poznámka
			Tel. zamestnanie	Tel. na byt	Adresa bydliska	
predseda komisie		zástupca pre MŠ				

člen		učiteľka				
člen		učiteľka				
člen		učiteľka				

Evakuačné zariadenie č. 3: Evakuačné stredisko Základná škola Pionierska 4, Brezno

Funkcia v EVA komisii	Meno a priezvisko	Zamestnanie	Údaje k zvolaniu			Poznámka
			Tel. zamestnanie	Tel. na byt	Adresa bydliska	
predseda komisie		riaditeľka ZŠ				
člen		zástupkyňa				
člen		zástupkyňa				
člen		učiteľka				

Evakuačné zariadenie č. 4: Evakuačné stredisko Mestský dom kultúry, Švermova 7, Brezno

Funkcia v EVA komisii	Meno a priezvisko	Zamestnanie	Údaje k zvolaniu			Poznámka
			Tel. zamestnanie	Tel. na byt	Adresa bydliska	
predseda komisie		vedúci				
člen		SOR				
člen		správca				

Evakuačné zariadenie č. 5: Evakuačné stredisko Základná škola MPČL 35, Brezno

Funkcia v EVA komisii	Meno a priezvisko	Zamestnanie	Údaje k zvolaniu			Poznámka
			Tel. zamestnanie	Tel. na byt	Adresa bydliska	
predseda komisie		riaditeľ ZŠ				
člen		zástupkyňa II. stupeň				
člen		zástupkyňa I. stupeň				
člen		učiteľka				

Evakuačné zariadenie č. 6: Evakuačné stredisko Materská škola MPČL 35, Brezno

Funkcia v EVA komisii	Meno a priezvisko	Zamestnanie	Údaje k zvolaniu			Poznámka
			Tel. zamestnanie	Tel. na byt	Adresa bydliska	
predseda komisie		riaditeľka MŠ				
člen		učiteľka				
člen		učiteľka				

b) Grafický plán evakuačného strediska so zakreslením stanovišťa vedúceho evakuačného strediska, zhromaždišťa evakuantov, miesta výdaja stravy, miesta zdravotníckeho zabezpečenia, hygienických zariadení, stanovišť dopravných prostriedkov, zdrojov pitnej vody (spracúva sa na pláne vhodnej mierky).

c) Popis činnosti evakuačného strediska s údajmi na spojenie

Evakuačné stredisko sa uvádza do pohotovosti do 3 hodín od vyhlásenia evakuácie.

Vyhláška NR SR č. 328/2012 Z. z., ktorou sa ustanovujú podrobnosti o evakuácii, príloha č. 4, časť B

1. Činnosť evakuačného strediska

- vedie evidenciu evakuantov,
- organizuje a riadi odsun evakuantov miesta ubytovania,
- zabezpečuje v nevyhnutnom rozsahu výdaj základných potravín, pitnej vody a ošatenia evakuantom,
- zabezpečuje maximálne využitie dopravných prostriedkov,
- zabezpečuje poskytovanie neodkladnej zdravotnej starostlivosti a udržiavanie poriadku a bezpečnosti v evakuačnom stredisku,
- informuje evakuačnú komisiu o svojej činnosti.

Vyhláška NR SR č. 328/2012 Z. z., ktorou sa ustanovujú podrobnosti o evakuácii, príloha č. 4, časť A

2. Povinnosti vedúceho a členov evakuačného strediska,

- po vyzvození o evakuácii (od EVA komisie obce /mesta) zvolať členov evakuačného strediska a informovať ich o povinnostiach,
 - spohotoviť evakuačné stredisko do 3 hodín od vyhlásenia evakuácie,
 - priebežne informovať príslušnú evakuačnú komisiu obce o situácii v evakuačnom stredisku a ihneď predložiť :
 - správu o dosiahnutí pohotovosti evakuačného strediska,
 - správu o udalosti narušajúcej evakuáciu.
- d) Grafický plán** presunu evakuantov do regulačných stanovišť a miest ubytovania evakuantov so zakreslením trás určených na odsun, staníc nástupu a výstupu evakuantov, regulačných stanovišť, miest ubytovania, rozmiestnenia regulačných a poriadkových hliadok (spracúva sa na mape vhodnej mierky).

e) Pomocná dokumentácia

Na tomto mieste sa uvedú tabuľky z kapitoly 3.11.2 Prehľad o počtoch evakuovaných a o možnosti ubytovania.

Číslo:16/2024

Z Á Z N A M
vydaných a prijatých správ a hlásení

Por. číslo	Dátum	Čas vydania		Krátky obsah správy a hlásenia	Od koho	Komu	Odozdal	Prevzal	Čas odovzdania	
		hod.	min.						hod.	min.

Ďalšie údaje o jednotlivých druhoch zabezpečenia evakuácie v evakuačnom stredisku (poriadkové a bezpečnostné, dopravné, zdravotnícke, zásobovacie a veterinárne) sa v pomocnej dokumentácii uvedú podľa konkrétnych potrieb.

3.13.4 Stanica nástupu / výstupu

a) Zoznam zamestnancov stanice nástupu /výstupu a spôsob ich zvolania.

Mesto Brezno
K číslu : 17/2024

Príloha číslo : 15

ZOZNAM PRACOVNÍKOV
A ÚDAJE K ZVOLANIU ČLENOV EVAKUAČNÉHO ZARIADENIA MESTA
BREZNO

Evakuačné zariadenie: **Stanica nástupu / výstupu**

Funkcia v EVA zariadení	Meno a priezvisko	Zamestnanie	Údaje k zvolaniu			Poznám ka
			Tel. zamestn.	Tel. na byt	Adresa bydliska	
vedúci						
člen						
člen						
člen						
člen						

b) Schéma rozmiestnenia stanice nástupu / výstupu s vyznačením evakuačných trás

Na tomto mieste sa môžu nachádzať grafické údaje z nasledovných kapitol:

3.1.1 Určenie evakuačnej trasy a druhu prepravy

3.1.2 Umiestnenie evakuačných zariadení

c) Popis činnosti stanice nástupu / výstupu s údajmi na spojenie

Stanica nástupu sa uvádza do pohotovosti v nasledovných časových normách:

1. autobusová do 3 hodín,
2. ostatné do 5 hodín od vyhlásenia evakuácie.

Stanica výstupu sa uvádza do pohotovosti do 4 hodín od vyhlásenia evakuácie.

Vyhláška NR SR č. 328/2012 Z. z., ktorou sa ustanovujú podrobnosti o evakuácii, príloha č. 4, časť B

1. Činnosť stanice nástupu / výstupu

- a) sústreďuje evakuantov pred začatím prepravy a po jej skončení, zabezpečuje pokoj a poriadok vo vyhradených priestoroch,
- b) organizuje pristavovanie, odchody a maximálne využívanie dopravných prostriedkov,
- c) zabezpečuje plynulý a rýchly presun evakuantov do miesta ubytovania,
- d) informuje evakuačnú komisiu o svojej činnosti.

2. Povinnosti vedúceho a členov stanice nástupu / výstupu

- a) po vyrozumení o evakuácii (od EVA komisie obce /mesta) zvolať členov stanice nástupu / výstupu a informovať ich o povinnostiach,
- b) spohotoviť stanicu nástupu / výstupu v čase do 4 hodín od vyhlásenia evakuácie,

- c) priebežne informovať príslušnú evakuačnú komisiu obce o situácii v stanici nástupu / výstupu a ihneď predložiť :
- správu o dosiahnutí pohotovosti stanice nástupu / výstupu,
 - správu o udalosti narúšajúcej evakuáciu.

Mesto Brezno
K číslu :18/2024

Príloha číslo :16

ZOZNAM PRACOVNÍKOV A ÚDAJE K ZVOLANIU ČLENOV EVAKUAČNÉHO ZARIADENIA MESTA BREZNO

Evakuačné zariadenie č. 1: Evakuačné stredisko Základná škola Pionierska 2, Brezno

Funkcia v EVA komisii	Meno a priezvisko	Zamestnanie	Údaje k zvolaniu			Pozn.
			Tel. zamestnanie	Tel. na byt	Adresa bydliska	
predseda komisie		riaditeľka ZŠ				
člen		zástupkyňa				
člen		zástupkyňa I. stupeň				
člen		zástupca pre pedag. činnosť				

Evakuačné zariadenie č. 2: Evakuačné stredisko Materská škola, Hradby 9, Brezno

Funkcia v EVA komisii	Meno a priezvisko	Zamestnanie	Údaje k zvolaniu			Poznámka
			Tel. zamestnanie	Tel. na byt	Adresa bydliska	
predseda komisie		zástupca pre MŠ				
člen		učiteľka				
člen		učiteľka				
člen		učiteľka				

Evakuačné zariadenie č. 3: Evakuačné stredisko Základná škola Pionierska 4, Brezno

Funkcia v EVA komisii	Meno a priezvisko	Zamestnanie	Údaje k zvolaniu			Poznámka
			Tel. zamestnanie	Tel. na byt	Adresa bydliska	
predseda komisie		riaditeľka ZŠ				
člen		zástupkyňa				

člen		zástupkyňa				
člen		učiteľka				

Evakuačné zariadenie č. 4: Evakuačné stredisko Mestský dom kultúry, Švermova 7, Brezno

Funkcia v EVA komisii	Meno a priezvisko	Zamestnanie	Údaje k zvolaniu			Poznámka
			Tel. zamestnanie	Tel. na byt	Adresa bydliska	
predseda komisie		vedúci				
člen		SOR				
člen		správca				

Evakuačné zariadenie č. 5: Evakuačné stredisko Základná škola MPČL 35, Brezno

Funkcia v EVA komisii	Meno a priezvisko	Zamestnanie	Údaje k zvolaniu			Poznámka
			Tel. zamestnanie	Tel. na byt	Adresa bydliska	
predseda komisie		riaditeľ ZŠ				
člen		zástupkyňa II. stupeň				
člen		zástupkyňa I. stupeň				
člen		učiteľka				

Evakuačné zariadenie č. 6: Evakuačné stredisko Materská škola MPČL 35, Brezno

Funkcia v EVA komisii	Meno a priezvisko	Zamestnanie	Údaje k zvolaniu			Poznámka
			Tel. zamestnanie	Tel. na byt	Adresa bydliska	
predseda komisie		riaditeľka MŠ				
člen		učiteľka				
člen		učiteľka				

d) Pomocná dokumentácia

Na tomto mieste sa uvedú tabuľky z kapitoly 3.11.2 Prehľad o počtoch evakuovaných a o možnosti ubytovania.

Z Á Z N A M
vydaných a prijatých správ a hlásení

Por. číslo	Dátum	Čas vydania		Krátky obsah správy a hlásenia	Od koho	Komu	Odozval	Prevzal	Čas odovzdania	
		hod.	min.						hod.	min.

Ďalšie údaje o jednotlivých druhoch zabezpečenia evakuácie v stanici nástupu / výstupu (poriadkové a bezpečnostné, dopravné, zdravotnícke, zásobovacie a veterinárne) sa v pomocnej dokumentácii uvedú podľa konkrétnych potrieb.

3.13.5 Regulačné stanovište

a) Zoznam zamestnancov regulačného stanovišťa a spôsob ich zvolania.

Mesto Brezno
K číslu : 20/2024

Príloha číslo : 18

ZOZNAM PRACOVNÍKOV
A ÚDAJE K ZVOLANIU ČLENOV EVAKUAČNÉHO ZARIADENIA MESTA
BREZNO

Evakuačné zariadenie č. 1: Regulačné stanovište Základná škola Pionierska 2, Brezno

Funkcia v EVA komisii	Meno a priezvisko	Zamestnanie	Údaje k zvolaniu			Pozn.
			Tel. zamestnanie	Tel. na byt	Adresa bydliska	
predseda komisie		riaditeľka ZŠ				
člen		zástupkyňa				

člen		zástupkyňa I. stupeň				
člen		zástupca pre pedag. činnosť				

Evakuačné zariadenie č. 2: Regulačné stanovište Materská škola, Hradby 9, Brezno

Funkcia v EVA komisii	Meno a priezvisko	Zamestnanie	Údaje k zvolaniu			Poznámka
			Tel. zamestnanie	Tel. na byt	Adresa bydliska	
predseda komisie		zástupca pre MŠ				
člen		učiteľka				
člen		učiteľka				
člen		učiteľka				

Evakuačné zariadenie č. 3: Regulačné stanovište Základná škola Pionierska 4, Brezno

Funkcia v EVA komisii	Meno a priezvisko	Zamestnanie	Údaje k zvolaniu			Poznámka
			Tel. zamestnanie	Tel. na byt	Adresa bydliska	
predseda komisie		riaditeľka ZŠ				
člen		zástupkyňa				
člen		zástupkyňa				
člen		učiteľka				

Evakuačné zariadenie č. 4: Regulačné stanovište Mestský dom kultúry, Švermova 7, Brezno

Funkcia v EVA komisii	Meno a priezvisko	Zamestnanie	Údaje k zvolaniu			Poznámka
			Tel. zamestnanie	Tel. na byt	Adresa bydliska	
predseda komisie		vedúci				
člen		SOR				
člen		správca				

Evakuačné zariadenie č. 5: Regulačné stanovište Základná škola MPČL 35, Brezno

Funkcia v EVA komisii	Meno a priezvisko	Zamestnanie	Údaje k zvolaniu			Poznámka
			Tel. zamestnanie	Tel. na byt	Adresa bydliska	

predseda komisie		riaditeľ ZŠ				
člen		zástupkyňa II. stupeň				
člen		zástupkyňa I. stupeň				
člen		učiteľka				

Evakuačné zariadenie č. 6: Regulačné stanovište Materská škola MPČL 35, Brezno

Funkcia v EVA komisii	Meno a priezvisko	Zamestnanie	Údaje k zvolaniu			Poznámka
			Tel. zamestnanie	Tel. na byt	Adresa bydliska	
predseda komisie		riaditeľka MŠ				
člen		učiteľka				
člen		učiteľka				

b) Grafický plán presunu evakuantov cez regulačné stanovište do miest ubytovania so zakreslením regulačného stanovišta, evakuačných trás, miest ubytovania, regulačných a poriadkových hliadok (spracúva sa na mape vhodnej mierky).

c) Popis činnosti regulačného stanovišta s údajmi na spojenie

Regulačné stanovište sa uvádza do 4 hodín od vyhlásenia evakuácie.

Vyhláška NR SR č. 328/2012 Z. z., ktorou sa ustanovujú podrobnosti o evakuácii, príloha č. 4, časť B

1. Činnosť regulačného stanovišta

- organizuje a usmerňuje presun evakuantov zo stanice výstupu do miest ubytovania,
- zabezpečuje maximálne využitie dopravných prostriedkov,
- zabezpečuje poskytovanie neodkladnej zdravotnej starostlivosti a udržiavanie pokoja a poriadku,
- informuje evakuačnú komisiu o svojej činnosti.

2. Povinnosti vedúceho a členov regulačného stanovišta

- po vyznení o evakuácii (od EVA komisie obce /mesta) zvolať členov regulačného stanovišta a informovať ich o povinnostiach,
- spohotoviť regulačné stanovište do 4 hodín od vyhlásenia evakuácie,
- priebežne informovať príslušnú evakuačnú komisiu obce o situácii v regulačnom stanovišti a ihneď predložiť :
 - správu o dosiahnutí pohotovosti regulačného stanovišta,
 - správu o udalosti narušajúcej evakuáciu.

d) Pomocná dokumentácia

Na tomto mieste sa uvedú tabuľky z kapitoly 3.11.2 Prehľad o počtoch evakuovaných a o možnosti ubytovania.

Číslo: 21/ 2024

Z Á Z N A M
vydaných a prijatých správ a hlásení

Por · čís l o	Dátu m	Čas vydania		Krátky obsah správy a hlásenia	Od koho	Komu	Odovz dal	Prevz al	Čas odovzdan ia	
		hod ·	mi n.						hod ·	min ·

Ďalšie údaje o jednotlivých druhoch zabezpečenia evakuácie v regulačnom stanovišti (poriadkové a bezpečnostné, dopravné, zdravotnícke, zásobovacie a veterinárne) sa v pomocnej dokumentácii uvedú podľa konkrétnych potrieb.

3.13.6 Kontrolné stanovište

a) Zoznam členov kontrolného stanovišťa a spôsob ich zvolania.

Mesto Brezno
K číslu : 22/2024

Príloha číslo : 20

ZOZNAM PRACOVNÍKOV
A ÚDAJE K ZVOLANIU ČLENOV EVAKUAČNÉHO ZARIADENIA MESTA
BREZNO

Evakuačné zariadenie č. 1: Kontrolné stanovište Základná škola Pionierska 2, Brezno

Funkcia v EVA komisii	Meno a priezvisko	Zamestnanie	Údaje k zvolaniu			Pozn.
			Tel. zamestnanie	Tel. na byt	Adresa bydliska	
predseda komisie		riaditeľka ZŠ				
člen		zástupkyňa				
člen		zástupkyňa I. stupeň				
člen		zástupca pre pedag. činnosť				

Evakuačné zariadenie č. 2: Kontrolné stanovište Materská škola, Hradby 9, Brezno

Funkcia v EVA komisii	Meno a priezvisko	Zamestnanie	Údaje k zvolaniu			Poznámka
			Tel. zamestnanie	Tel. na byt	Adresa bydliska	
predseda komisie		zástupca pre MŠ				
člen		učiteľka				
člen		učiteľka				
člen		učiteľka				

Evakuačné zariadenie č. 3: Kontrolné stanovište Základná škola Pionierska 4, Brezno

Funkcia v EVA komisii	Meno a priezvisko	Zamestnanie	Údaje k zvolaniu			Poznámka
			Tel. zamestnanie	Tel. na byt	Adresa bydliska	
predseda komisie		riaditeľka ZŠ				
člen		zástupkyňa				
člen		zástupkyňa				
člen		učiteľka				

Evakuačné zariadenie č. 4: Kontrolné stanovište Mestský dom kultúry, Švermova 7, Brezno

Funkcia v EVA komisii	Meno a priezvisko	Zamestnanie	Údaje k zvolaniu			Poznámka
			Tel. zamestnanie	Tel. na byt	Adresa bydliska	
predseda komisie		vedúci				
člen		SOR				
člen		správca				

Evakuačné zariadenie č. 5: Kontrolné stanovište Základná škola MPČL 35, Brezno

Funkcia v EVA komisii	Meno a priezvisko	Zamestnanie	Údaje k zvolaniu			Poznámka
			Tel. zamestnanie	Tel. na byt	Adresa bydliska	
predseda komisie		riaditeľ ZŠ				
člen		zástupkyňa II. stupeň				
člen		zástupkyňa I. stupeň				
člen		učiteľka				

Evakuačné zariadenie č. 6: Kontrolné stanovište Materská škola MPČL 35, Brezno

Funkcia v EVA komisii	Meno a priezvisko	Zamestnanie	Údaje k zvolaniu			Poznámka
			Tel. zamestnanie	Tel. na byt	Adresa bydliska	
predseda komisie		riaditeľka MŠ				
člen		učiteľka				
člen		učiteľka				

- b) **Grafický plán** kontrolného stanovišťa s uvedením jednotlivých trás presunu na vykonanie dekontaminácie a zabezpečenia nevyhnutnej regulácie pohybu.
- c) **Popis činnosti kontrolného stanovišťa s údajmi na spojenie**

Kontrolné stanovište sa uvádza do 4 hodín od vyhlásenia evakuácie.

Vyhláška NR SR č. 328/2012 Z. z., ktorou sa ustanovujú podrobnosti o evakuácii, príloha č. 4, časť B

1. Činnosť kontrolného stanovišťa

- vykonáva kontrolu kontaminácie evakuantov, dopravných prostriedkov a iných vecí,
- zaraďuje evakuantov do skupín na kontaminované a nekontaminované účinkami nebezpečnej látky,
- triedi dopravné prostriedky a iné veci na kontaminované a nekontaminované účinkami nebezpečnej látky,
- zabezpečuje a udržiava režim života, zabezpečuje plynulý a rýchly odsun evakuantov po vykonaní dekontaminácie na pôvodnú evakuačnú trasu,
- sústredzuje údaje o dopravnej situácii,

[illegible]

Ďalšie údaje o jednotlivých druhoch zabezpečenia evakuácie v kontrolnom stanovišti (poriadkové a bezpečnostné, dopravné, zdravotnícke, zásobovacie a veterinárne) sa v pomocnej dokumentácii uvedú podľa konkrétnych potrieb.

3.13.7 Miesto núdzového ubytovania evakuantov

a) Zoznam zamestnancov miesta ubytovania a spôsob ich zvolania.

Mesto Brezno
K číslu :24/2024

Príloha číslo : 22

ZOZNAM PRACOVNÍKOV A ÚDAJE K ZVOLANIU ČLENOV EVAKUAČNÉHO ZARIADENIA MESTA BREZNO

Evakuačné zariadenie č. 1: Miesto núdzového ubytovania evakuantov Základná škola Pionierska 2, Brezno

Funkcia v EVA komisii	Meno a priezvisko	Zamestnanie	Údaje k zvolaniu			Pozn.
			Tel. zamestnanie	Tel. na byt	Adresa bydliska	
predseda komisie		riaditeľka ZŠ				
člen		zástupkyňa				
člen		zástupkyňa I. stupeň				
člen		zástupca pre pedag. činnosť				

Evakuačné zariadenie č. 2: Miesto núdzového ubytovania evakuantov Materská škola, Hradby 9, Brezno

Funkcia v EVA komisii	Meno a priezvisko	Zamestnanie	Údaje k zvolaniu			Poznámka
			Tel. zamestnanie	Tel. na byt	Adresa bydliska	
predseda komisie		zástupca pre MŠ				
člen		učiteľka				
člen		učiteľka				
člen		učiteľka				

Evakuačné zariadenie č. 3: Miesto núdzového ubytovania evakuantov Základná škola Pionierska 4, Brezno

Funkcia	Meno a	Zamestnanie	Údaje k zvolaniu	Poznámka
---------	--------	-------------	------------------	----------

v EVA komisii	priezvisko		Tel. zamestnanie	Tel. na byt	Adresa bydliska	mka
predseda komisie		riaditeľka ZŠ				
člen		zástupkyňa				
člen		zástupkyňa				
člen		učiteľka				

Evakuačné zariadenie č. 4: Miesto núdzového ubytovania evakuantov Mestský dom kultúry, Švermova 7, Brezno

Funkcia v EVA komisii	Meno a priezvisko	Zamestnanie	Údaje k zvolaniu			Poznámka
			Tel. zamestnanie	Tel. na byt	Adresa bydliska	
predseda komisie		vedúci				
člen		SOR				
člen		správca				

Evakuačné zariadenie č. 5: Miesto núdzového ubytovania evakuantov Základná škola MPČL 35, Brezno

Funkcia v EVA komisii	Meno a priezvisko	Zamestnanie	Údaje k zvolaniu			Poznámka
			Tel. zamestnanie	Tel. na byt	Adresa bydliska	
predseda komisie		riaditeľ ZŠ				
člen		zástupkyňa II. stupeň				
člen		zástupkyňa I. stupeň				
člen		učiteľka				

Evakuačné zariadenie č. 6: Miesto núdzového ubytovania evakuantov Materská škola MPČL 35, Brezno

Funkcia v EVA komisii	Meno a priezvisko	Zamestnanie	Údaje k zvolaniu			Poznámka
			Tel. zamestnanie	Tel. na byt	Adresa bydliska	
predseda komisie		riaditeľka MŠ				
člen		učiteľka				
člen		učiteľka				

b) Popis činnosti miesta ubytovania s údajmi na spojenie

Miesto ubytovania sa uvádza do 4 hodín od vyhlásenia evakuácie.

Vyhláška NR SR č. 328/2012 Z. z., ktorou sa ustanovujú podrobnosti o evakuácii, príloha č. 4, časť B

1. Činnosť miesta ubytovania

- a) zabezpečuje príjem a ubytovanie evakuantov,
- b) vedie evidenciu evakuantov,
- c) organizuje a zabezpečuje zapojenie evakuantov do zásobovacieho systému,
- d) utvára podmienky na organizovanie jednotiek civilnej ochrany z evakuantov,
- e) informuje evakuačnú komisiu o svojej činnosti a o počtoch evakuovaných.

2. Povinnosti vedúceho a členov miesta ubytovania

- a) po vyrozhnutí o evakuácii (od EVA komisie obce /mesta) zvolať členov miesta ubytovania a informovať ich o povinnostiach,
- b) spohotoviť miesto ubytovania do 4 hodín od vyhlásenia evakuácie,
- c) priebežne informovať príslušnú evakuačnú komisiu obce o situácii v mieste ubytovania a ihneď predložiť :
 - správu o dosiahnutí pohotovosti miesta ubytovania,
 - správu o udalosti narúšajúcej evakuáciu.

Na tomto mieste sa uvedú údaje pre spojenie s evakuačnou komisiou a ostatnými evakuačnými zariadeniami z kapitoly 3.3 Zloženie a zvolanie evakuačnej komisie a evakuačných zariadení, menovacie dekréty

c) Prehľad o počtoch a čase prísunu evakuantov do obce.

V závislosti od údajov stanice nástupu evakuantov z harmonogramu jednotlivých druhov prepráv sa na tomto mieste uvedú údaje o počtoch a čase prísunu evakuantov do obce, kde sa nachádza miesto ubytovania.

Evakuovaní z obce:	Počet evakuantov	Čas prísunu evakuantov	Poznámka

d) Prehľad ubytovacích možností a organizácie rozmiestnenia evakuantov v obci.

Pre obec, z ktorej sa plánuje vykonať evakuácia:

Počet evakuantov	Miesto ubytovania evakuantov		Poznámka
Spolu:	Do obce	Adresa objektu	
z toho			

Pre obec, ktorá prijíma evakuovaných:

Počet evakuantov	Miesto ubytovania evakuantov		Poznámka
Spolu:	Z obce	Adresa objektu	
z toho			

e) Ubytovacie príkazy

Na tomto mieste sú uložené pripravené tlačivá príkazov na ubytovanie z kapitoly 3.11.3, ktoré vypíše a podpíše starosta obce v prípade potreby.

f) Pomocná dokumentácia

Číslo: 25/2024

**Z Á Z N A M
vydaných a prijatých správ a hlásení**

Por. číslo	Dátum	Čas vydania		Krátky obsah správy a hlásenia	Od koho	Komu	Odovz dal	Prevz al	Čas odovzdani a	
		hod. .	mi n.						hod. .	min .

Ďalšie údaje o jednotlivých druhoch zabezpečenia evakuácie v mieste ubytovania (poriadkové a bezpečnostné, dopravné, zdravotnícke, zásobovacie a veterinárne) sa v pomocnej dokumentácii uvedú podľa konkrétnych potrieb.

4 ZÁMER ZABEZPEČENIA EVAKUÁCIE – GRAFICKÁ ČASŤ

Grafická časť zámeru zabezpečenia evakuácie obsahuje najmä vyznačenie nasledovných údajov na mape vhodnej mierky:

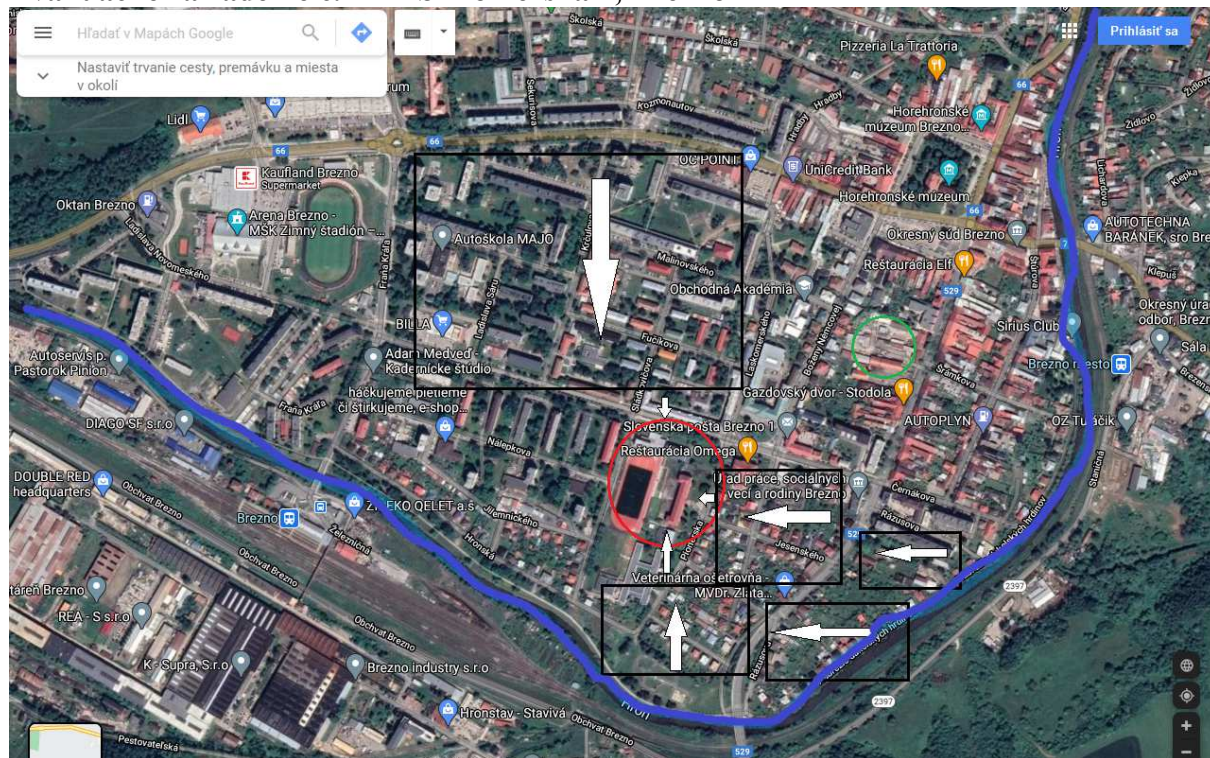
- druh ohrozenia,
- evakuačné trasy,
- evakuačné zariadenia
- počet evakuantov

Vyhláška MV SR č. 328/2012 Z. z. ktorou sa ustanovujú podrobnosti o evakuácii, príloha č. 11.

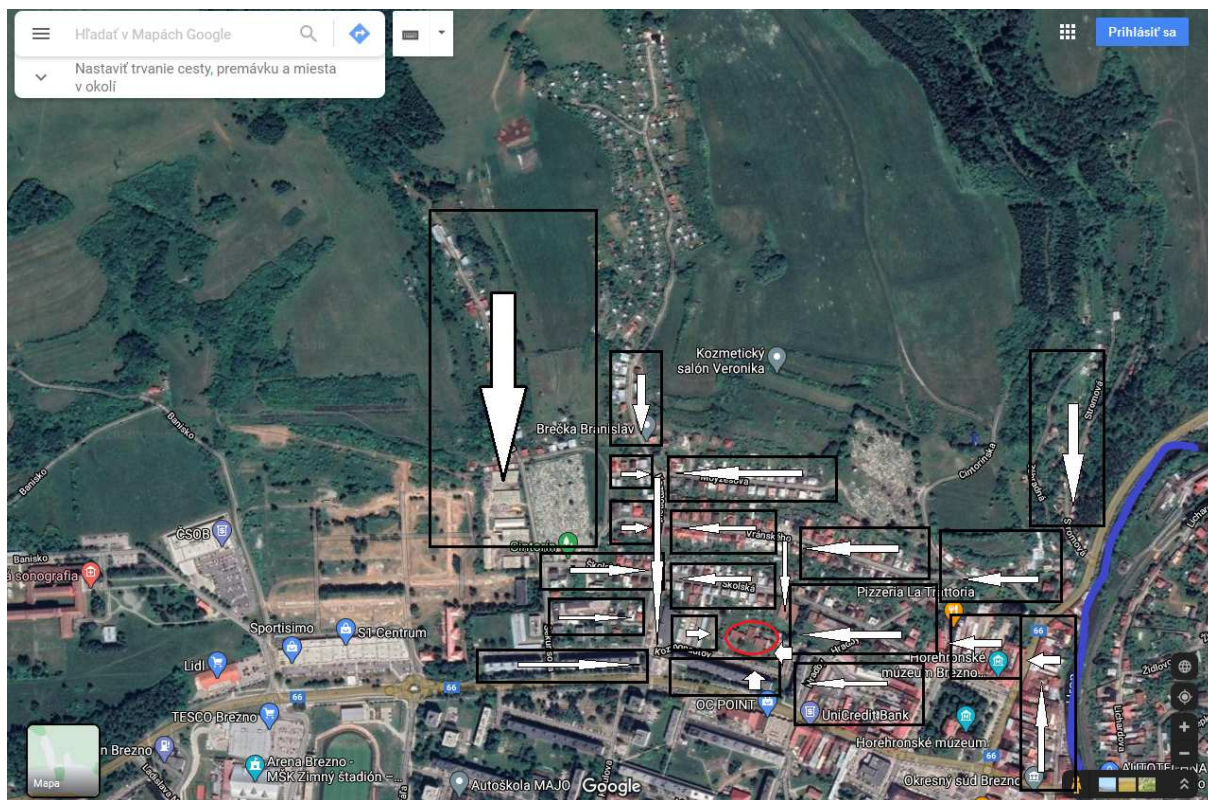
Grafická časť

Obr. 1. Evakuácie obyvateľov mesta Brezno

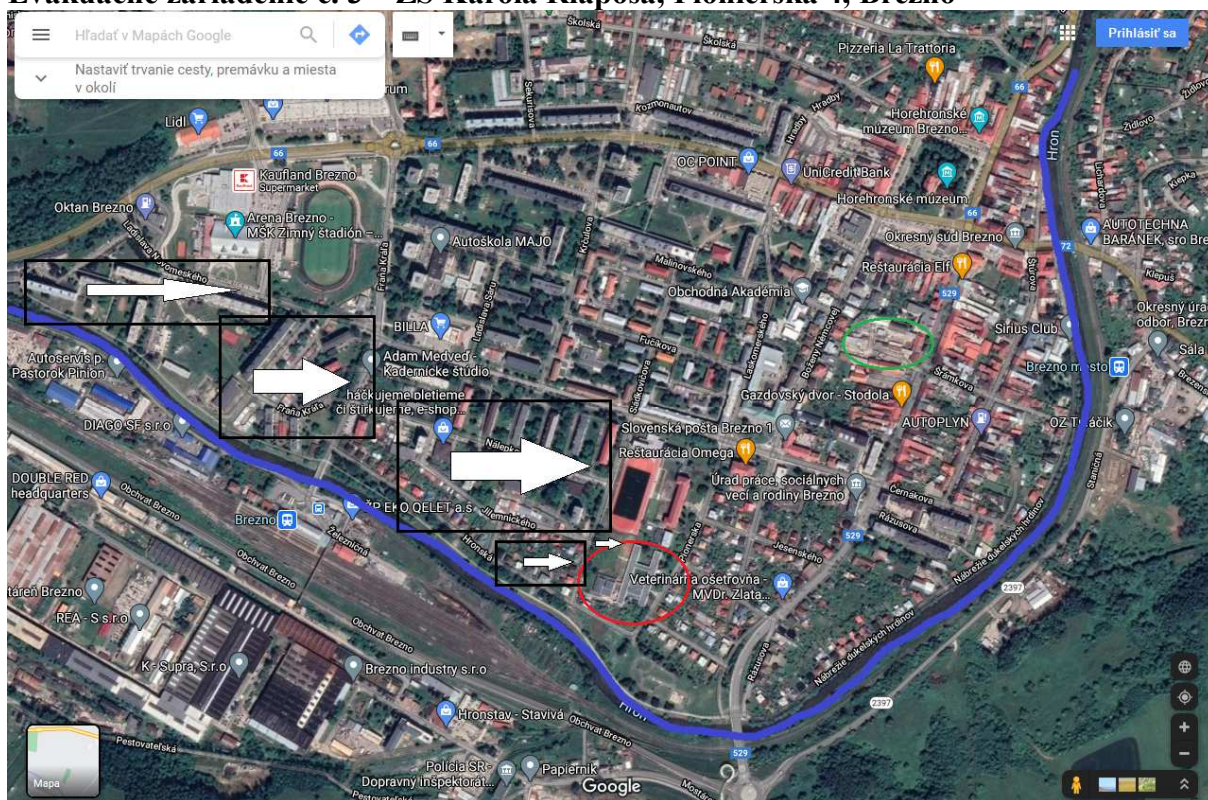
Evakuačné zariadenie č. 1 – ZŠ Pionierska 2, Brezno



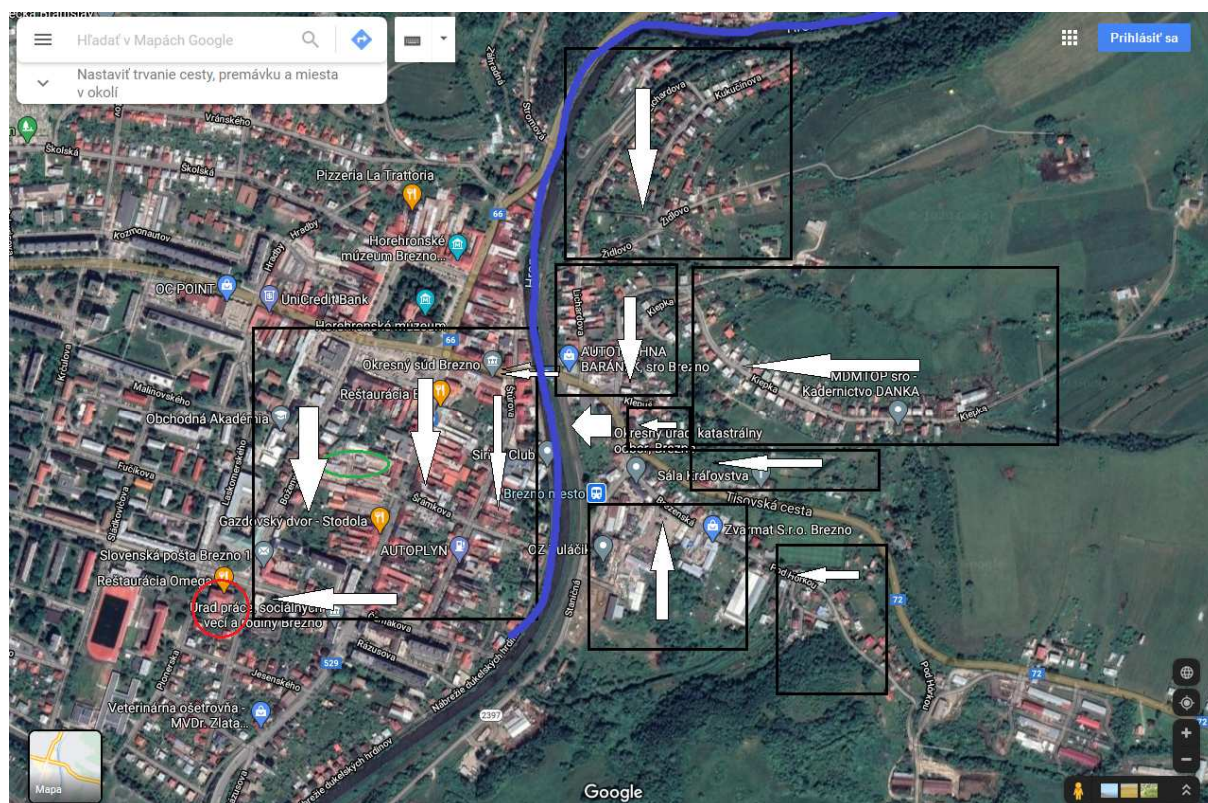
Evakuačné zariadenie č. 2 – MŠ Hradby 9, Brezno



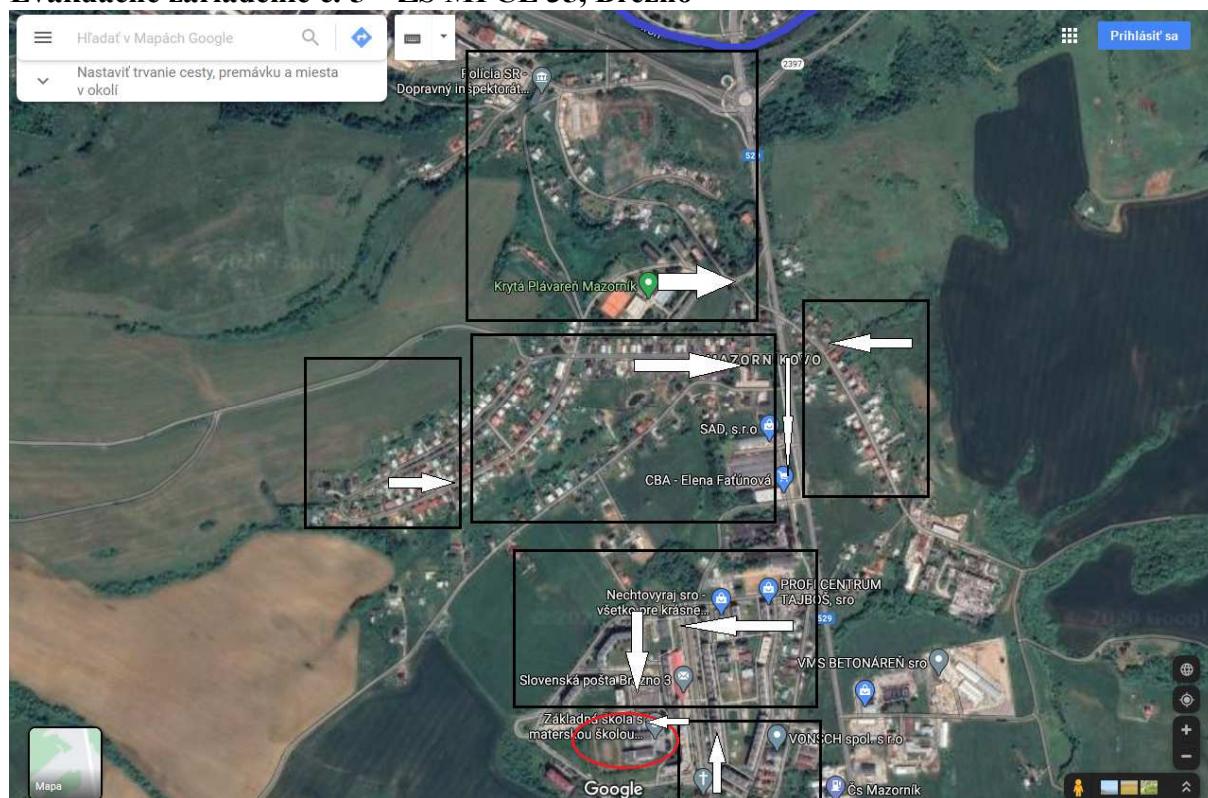
Evakuačné zariadenie č. 3 – ZŠ Karola Riapoša, Pionierska 4, Brezno



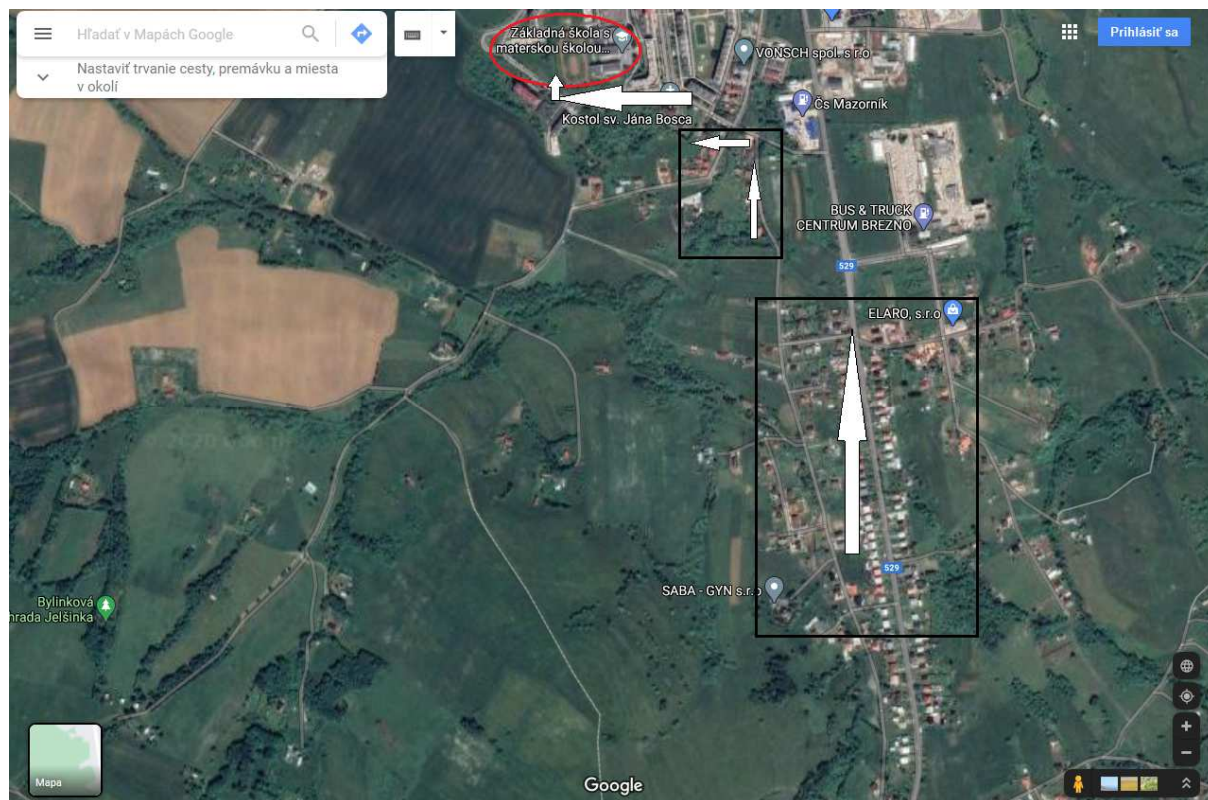
Evakuačné zariadenie č. 4 – Mestský dom kultúry, Švermova 7, Brezno



Evakuačné zariadenie č. 5 – ZŠ MPČĽ 35, Brezno



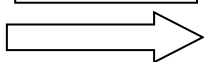
Evakuačné zariadenie č. 6 – MŠ MPČĽ 35, Brezno



- tok rieky Hron



- obytné domy – objekty, kde bude potrebné vykonať evakuáciu



- evakuačné trasy



objekt určený na núdzové ubytovanie



priestory sústredenia mechanizmov určených na povodňové záchranné práce